

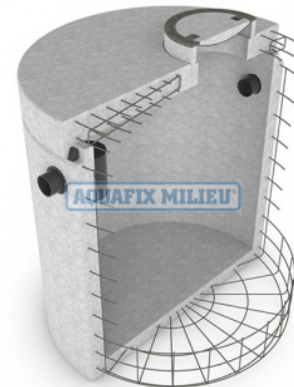
## Slibvangput Beton (t.b.v. Olieafscheider EN858)

Art nr. B229.1373.1100 B

11.000 liter. B 125 kN

### Specificaties

Product naam:	SLIBVANGPUT, materiaal beton, vlg. NEN-EN 858.
Nederlands Fabrikaat:	AQUAFIX MILIEU
Product type:	Euromal+ MBR
Certificering:	VOORZIEN VAN CE-MARKERING
Inhoud slibvang:	11.000 liter.
Geschikt voor:	Olieafscheider EN858
Materiaal:	Prefab gewapend beton, betonkwaliteit C60/75, milieuklasse XA3.
Beton element met:	KIWA certificaat op basis van BRL 5070.
Deksel en onderhoudsschacht:	1 putrand met deksel verkeersklasse B. 125 kN. vlg. NEN-EN 124.
Aansluiting inlaat:	Ø 250 mm.
Aansluiting uitlaat:	Ø 250 mm.
Inbouwdiepte:	T1 = 730 mm., T2 = 755 mm.
Hoogte minimaal (uitwendig):	Bij T2 = 755 mm., TH = 3120 mm.
Diameter (uitwendig):	Ø 2800 mm.
Gewicht:	Totaal ca. 13.048 Kg.
Eenheid:	per stuk
Statiegeld:	3 x M16 hijsstroppen



### Productomschrijving

Product omschrijving:

22913731100 Slibvangput beton type Euromal+ volgens NBN-EN 858 rond 11.000 liter.

Het leveringsprogramma van de Aquafix Belgium slibvangputten vlg NBN-EN858 voor KWS/olie-/benzineafscheiders, coalescentieafscheiders en lamellenafscheiders omvat:

- Slibvangput beton type Euromal+ standaard leverbaar met de volgende inhouden vlg NBN-EN 858:
- 400 liter, 900 liter, 1.400 liter, 1.700 liter, 2.500 liter, 3.000 liter, 3.200 liter, 4.000 liter, 5.000 liter, 5.500 liter, 6.300 liter, 8.000 liter, 10.000 liter, 11.000 liter.
- Grotere en andere inhouden op aanvraag.
- De afdekking betreft standaard verkeersklasse B 125 kN.
- Optioneel: afdekkingen verkeersklasse D 400 kN.
- Optioneel: opzetstukken per 100 mm
- Optioneel: opzettingen (gelijk aan de afscheider diameter) per 500 mm
- De slibvangput is uit te breiden met:
- Optioneel: Bijpassende controleput
- Optioneel: Bijpassende olieafscheider
- Optioneel: Bijpassende coalescentieafscheider
- Optioneel: Bijpassende lamellenafscheider
- Optioneel: oliebestendige coating aan de binnenzijde van de slibvangput.
- Optioneel: Flexibele aansluitstukken (vangt eventuele zettingen op, op de aansluitingen)

De standaard Aquafix Belgium betonnen slibvangputten zijn voorzien van een CE markering, Prestatieverklaring vlg. TÜV LGA Rheinland en zijn geconstrueerd volgens NBN EN 858 (voorheen de DIN 1999 en NEN 7089).

De Aquafix Belgium slibvangputten vlg NBN-EN858 worden o.a. toegepast bij:

- Tankstations
- Garagebedrijven
- Busstations
- Autowasstraten, carwash installaties
- Wasplaatsen, afspuitplaatsen
- Overslagplaatsen van fossiele brandstoffen

- Laad-en loskuilen, laadperrons
- Parkeerplaatsen
- Transformatorhuizen
- Langs wegen

Op aanvraag kan de slibvangput geheel op maat worden gefabriceerd.

#### Wat is een slibvangput ?

Een slibvangput is een put die in het rioelstelsel wordt geplaatst en als doel heeft bezinkende delen (slib) uit het afvalwater te halen. Een slibvangput zorgt ervoor dat er een 'schone' lozing op het riool plaats vindt. Een slibvangput beschermt het riool tegen verstoppingen en voorkomt dat de rioolwaterzuivering onnodig belast wordt. Een slibvangput dient geplaatst te worden in het rioolleidingwerk na het lozingspunt en vóór de aansluiting op een olieafscheider/KWS afscheider, coalescentieafscheider of lamellenafscheider welke uiteindelijk loost op het gemeenteriool.

Bent u verplicht een olie-/benzineafscheider, coalescentieafscheider of lamellenafscheider te plaatsen ? Dan bent u verplicht volgens de NBN-EN858 om hier een slibvangput vóór te plaatsen.

Aquafix Belgium levert ook integraal KWS/olie-/benzineafscheiders, coalescentieafscheiders en lamellenafscheiders. Bij deze systemen is de slibvangput in de afscheider geïntegreerd.

Slibvangputten voor vetafscheiders (vlg NBN-EN1825) hebben afwijkende inhouden, inbouwdiepten en aansluitdiameters.

Neemt u contact op met Aquafix Belgium voor de juiste inhoud van de slibvangput in uw situatie.