

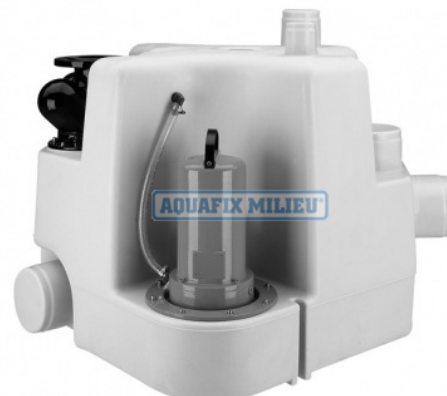
Dubbelpomps - Pompunit, kunststof pe

Art nr. B350.980.5505.24272

AQUASTAR + 335D

Specificaties

Product naam:	DUBBELPOMPS - POMPUNIT, incl. voormonteerde vuilwaterpompen. (enkelpomps op aanvraag)
Put type:	AQUASTAR + 335D
Materiaal:	Kunststof, Polyethyleen (gas & reukdicht), max. temperatuur 35°C, kortstondig tot 60°C.
Artikelnummer put:	350.980.5505
Nuttige inhoud:	300 liter, schakelvolumen 120-225 liter.
Aansluiting in:	Horizontaal: 1 x DN150 (PVC160), verticaal: 1 x DN150 (PVC160), 1 x DN100 (PVC110)
Aansluiting uit:	1 x DN80 (flens)
Aansluiting overige:	Ontluchting: DN70
Diameter uitwendig:	L x B x H : 890 x 850 x 800 mm. (minimaal) (excl. persleiding)
Gewicht:	148 kg.
Aantal pompen:	Dubbelpomps
Pomp type:	AQUASTAR + 335D
Artikelnummer pomp:	350.980.5505p
Materiaal motorhuis:	Hoogwaardig gietijzer GG25
Materiaal pomphuis:	Hoogwaardig gietijzer GG25
Waaier:	Vrijstroomwaaier met een vrijedoorlaat van Ø 45 mm.
Motor vermogen:	3,3 kW P2 - 400 Volt - 3 Fase - 50 Hz.
Toerental:	2900 t/min.
Maximale capaciteit:	37,4 m ³ /h
Maximale opvoerhoogte:	18 m.w.k.
Kabellengte:	vanaf unit tot schakelkast 3 meter, vanaf schakelkast 0,8 meter Plug & Play
Eenheid:	combinatie
Extra:	Voorzien van opgebouwde balkeerklep
Toepassing o.a.:	Toilet/douche
Spanning:	400
Merk:	HOMA
Create Date:	13-12-2012 16:06:54
Prijs per datum:	13-12-2012 16:06:54
Materiaal keuze:	Kunststof PE
SELECTIE 3:	Bovengronds
Kortingscode:	350
Inhoud pompunit:	300
Max. capaciteit m ³ /h:	37,4
Max. opvoerhoogte mwk:	18
Verkeersklasse:	Gekneveld kunststof deksel
Pompen aantal:	2
Extra tbv inbouwen pomp:	Ingebouwde pneumatische niveausignalering met drukschakelaar, welke bestuurd wordt door de meegeleverde schakelkast. De schakelkast is uitgevoerd met een niveau alarmsignalering, draairichting controle (bij 400V), cyclusschakeling (Pompen wisseling na elke schakelbeurt). Bijschakeling van 2e pomp bij topbelasting. Bij uitval, automatische omschakeling naar rustende (reserve) pomp. E.e.a. waarneembaar zowel optisch als akoestisch. Potentiaal vrij verzamelstoringmelder.



Productomschrijving

Korte product omschrijving:

DUBBELPOMPS - POMPUNIT, incl. voorgebouwde vuilwaterpompen. (enkelpomps op aanvraag)
AQUASTAR + 335D
inclusief ingebouwde dompelpomp type: AQUASTAR + 335D

Het leveringsprogramma van de Aquafix afvalwater pompunits omvat:

- Compleet polyethyleen reservoir (pompunit) met een opgebouwde vuilwaterpomp, enkel pomps inclusief schakel/besturingskast.
- Compleet polyethyleen reservoir (pompunit) met een opgebouwde vuilwaterpomp, dubbel pomps inclusief schakel/besturingskast.
- Compleet polyethyleen vergroot reservoir (pompunit) met een opgebouwde vuilwaterpomp, enkel pomps inclusief schakel/besturingskast.
- Compleet polyethyleen vergroot reservoir (pompunit) met een opgebouwde vuilwaterpomp, dubbel pomps inclusief schakel/besturingskast.
- Compleet polyethyleen reservoir (pompunit) met een opgebouwde snijderpomp, enkel pomps inclusief schakel/besturingskast.
- Compleet polyethyleen reservoir (pompunit) met een opgebouwde snijderpomp, dubbel pomps inclusief schakel/besturingskast.
- Optioneel: een compleet op maat gefabriceerd reservoir met een opgebouwde of ingebouwde pomp (dompelpomp) reservoir in kunststof (Polyethyleen (PE)), beton of RVS, op uw aangeven of na advies van een Aquafix adviseur. (Aquafix adviseert u gratis bij de pomp en put keuze).
- Optioneel: Handmenbraam pomp. (bij stroomuitval kan het afvalwater handmatig weggepompt worden)
- Optioneel: Netonafhankelijk alarm met geïntegreerde GSM module. (i.c.m. een schakelkast).
- Optioneel: Afsluiter in gietijzer, messing verchroomd, RVS of kunststof, welke de persleiding handmatig kan afsluiten bij bijvoorbeeld onderhoud.
- Optioneel: Mits deze niet standaard op het reservoir is geplaatst een balkeerklep of terugslagklep.
- Optioneel: Divers aansluitmateriaal, zoals koppelingen, (spiraal)slang, PE persleiding, driedelige koppeling, slangklemmen, klemkoppelingen (o.a. Magnum, Plasson) etc.

De AQUAFIX afvalwater pompunits voor het verzamelen en verpompen van afvalwater.

Onder het riolniveau liggende ruimten, waar zich afvalwater verzamelt bijv. uit toiletten, wastafels, douches, moeten volgens DIN 1986 van een automatische opvoerinstallatie voorzien zijn. Zelfs wanneer natuurlijk afschot naar het riool bestaat, is bij een overstroming van het rioleringsstelsel geen afvoer meer mogelijk en het afvalwater stroomt in de ruimten terug. AQUAFIX levert opvoerinstallaties welke de ideale oplossing bij nieuwbouw of renovatie zijn.

Afhankelijk van het type pompunit zijn deze uitermate geschikt voor het verpompen van afvalwater van o.a.

- Eengezinswoningen
- Souterrainwoningen
- Sanitair installaties in prive kelderruimten
- Toiletgroepen in pensions, hotels, theaters, scholen, ziekenhuizen, restaurants etc.
- Het verpompen van afvalwater vanuit woonarken, woonboten.

Medium: Schoon- en vuilwater, met vaste bestanddelen en vezelige stoffen belast afvalwater en fecaliën.

Max. temperatuur van het medium: 35°C, kortstondig tot 60°C.

Werking: Intimerend

Constructie:

Reservoir: Polyethyleen, UV en osmose bestendig, gas- en stankdicht reservoir.

Pomp: Volledig onderdompelbare enkele of dubbele opvoerinstallatie

Besturing: Pneumatische niveaubesturing met drukschakelaar.

Schakelkast:

Elektronisch geregelde naloop van de pompen verhindert vuilophoping en verstopping.

Elektronische schakelkast voor het besturen en controleren van de bedrijfsfuncties met melding van alle eventuele optredende storingen. Motorbeveiliging met temperatuurcontrole van de wikkeling.

Optische storingsmelder. Alarmsignaal door ingebouwde zoemer. Potentiaalvrije verzamelstoringsmelder. Draairichtingcontrole melder.

Aansluitmogelijkheid voor ServCom diagnoseapparaat voor:

- opvragen van bedrijfs uren, impulsen, service interval en abnormale bedrijfsgegevens.
- veranderingen van de schakelniveaus.

Eenvoudige uitbreiding op netonafhankelijke alarm door het installeren van 9 v. accu

Extra bij dubbele uitvoering:

Pompen wisseling na elke schakelbeurt. Bijschakeling van tweede pomp bij topbelasting. Bij uitval automatische omschakeling naar reserve pomp.

Het Aquafix verkoopteam adviseert u graag en gratis in de juiste keuze van de pompunit, eventuele pompput, putafdekking (luik/putrand), schakelkast en eventuele telemetrie en overige (pomp) accessoires.