

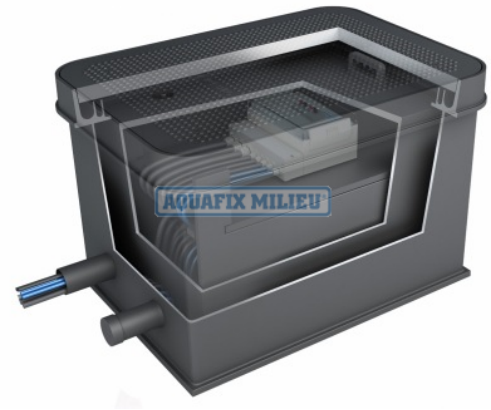
HIDFIX-BOX ondergrondse montage kast

Art nr. B395HB1070-Actie2016

1070 x 770 mm.

Specificaties

| | |
|------------------|--|
| Product naam: | HIDFIX-BOX ondergrondse montage kast |
| Omschrijving: | Geschikt voor het ondergronds installeren van schakelkasten voor CAI toepassingen, elektrische besturingssystemen, Fibre tot home toepassingen, telecom toepassingen, markten, evenementen, verkeer, riolering, fonteinen & verlichting. |
| Type: | Buitenkast |
| Afdekking: | Composiet verkeersafdekking verkeersklasse B 125kN. |
| L x B uitwendig: | 1070 x 770 mm. (900x600 mm inwendig) |
| Hoogte uitw: | 750/1000/1250 mm. |
| Gewicht: | 95 kg. |
| Eenheid: | per stuk |



Productomschrijving

Korte product omschrijving:

HIDFIX-BOX ondergrondse montage kast.

type 395HB1070: 1070x77 mm. - 750/1000/1250 mm. - voorzien van 4 aansluitingen Ø 75 mm. - deksel verkeersklasse B 125 kN.

De Hidfix-box is geschikt voor het ondergronds installeren van schakelkasten voor CAI toepassingen, elektrische besturingssystemen, Fibre tot home toepassingen, telecom toepassingen, markten, evenementen, verkeer, riolering, fonteinen & verlichting.

Vorkomt vandalisme, geen vervuiling van uitzicht, geen sta in de weg, plaats uw schakelkasten ondergronds in de Hidfix-box.

De behuizing van de Hidfix-box is van hoogwaardige HDPE voorzien van een composiet putafdekking geschikt voor verkeersklasse B 125 kN.

Inwendig is de box voorzien van een montageplaat waar diverse apparatuur op kan worden bevestigd. Op de montageplaat wordt een kap geplaatst vlg. het "lucht klokprincipe". Zo is het geheel bestand tot een waterhoogte van 70 cm. boven het maaiveld.

Het leveringsprogramma van de Aquafix schakelkasten omvat:

- HX15W schakel/besturingskast, geschikt voor een enkel pompsysteem 230Volt, max. 10(A)
- HX15D schakel/besturingskast, geschikt voor een enkel pompsysteem 400Volt, max. 10(A)
- HX25W schakel/besturingskast, geschikt voor een dubbel pompsysteem 230Volt, max. 10(A)
- HX25D schakel/besturingskast, geschikt voor een dubbel pompsysteem 400Volt, max. 10(A)

Eigenschappen schakelkast:

IP65 Polycarbonaat behuizing, geschikt voor binnenopstelling, optioneel in te bouwen in een buitenkast.

Afmetingen HX-15: 290 x 180 x 105 mm. (BxHxD)

Afmetingen HX-25: 320 x 300 x 120 mm. (BxHxD):

Geschikt voor een temperatuur van -20 tot + 60°C

Voorzien van een motorbeveiliging van maximaal 10,0 (A)

De schakelkast is voorzien van een LCD tekstdisplay waaronder een multifunctionele bedieningsknop is geplaatst. Door middel van deze multifunctionele bedieningsknop zijn de onderstaande functies te bedienen:

- Instelbare niveaumeting pomp aan/uit
- Instelbare niveaumeting alarm aan/uit
- Instelbare nalooptijd pomp
- Pompen switch (alleen bij HCON-25)

Het uitlezen van:

- Urenteller
- Ampèremeter

- Aantal starts van de pomp (pompen bij HCON-25)
- Motorvermogen
- Foutmeldingen
- Onderhoudsberichten

De schakelkast is uitgevoerd met:

- Intern akoestisch alarm
- Lamp voor bedrijf
- Lamp voor draairichting controle
- Lamp voor alarm
- Potentiaal vrij wisselcontact

Hand: De pomp start en loopt onafhankelijk van de stand van de niveauschakelaars, schakelt automatisch na 2 minuten uit

0: De pomp stopt

Auto: De pomp werkt automatisch overeenkomstig de stand van de niveauschakelaars

De besturing HX-25 zorgt automatisch dat het aantal bedrijfsuren gelijkmatig over beide pompen wordt verdeeld door steeds nadat de pomp is gestopt, de startvolgorde te wisselen. (cyclusschakeling)

Mogelijkheden: Automatische inschakeling rustende pomp bij topbelasting, automatische inschakeling rustende pomp bij storing.

De aansturing van de schakelkast kan uitgevoerd worden door:

- Automatische vlotterschakelaars. (Enkelpompssysteem: vlotter 1: pomp alarm, vlotter 2: pomp aan, vlotter 3: pomp uit. Dubbelpompssysteem: vlotter 1: pomp alarm, vlotter 2: pomp 1 aan, vlotter 3: pomp 2 aan, vlotter 4: pompen uitschakelen.)
- Hydrostatische niveausonde van RVS voorzien van een keramisch membraan (ook leverbaar in EX versie)
- Open gietijzeren meetbel inclusief luchtslang.

de aansturing van de schakelkast is geen onderdeel van levering van de schakelkast.

De HCON schakelkasten zijn niet geschikt voor plaatsing in een explosiegevaarlijke omgeving, de kasten kunnen wel geschikt gemaakt worden voor explosieveilige pompen. In de kast wordt een ESA-EX relais ingebouwd. (op aanvraag)

Installeer het ESA-EX relais nooit in een explosiegevaarlijke ruimte.

In alle gevallen dient de plaatselijke overheid te bepalen of de explosieclassificatie van de pomp voor de gewenste locatie toereikend is.

De besturing dient volgens de in Nederland/België algemeen geldende normen op het elektriciteitsnet te worden aangesloten.

Het Aquafix verkoopteam adviseert u graag en gratis in de juiste keuze.