

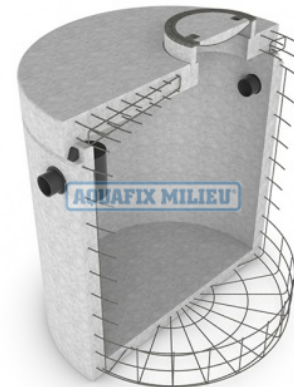
Slibvangput Beton (t.b.v. Vetafscheider EN1825)

Art nr. B229.1264.0635 B

6.350 liter. B 125 kN

Specificaties

Product naam:	SLIBVANGPUT, materiaal beton, vlg. NEN-EN 1825.
Nederlands Fabrikaat:	AQUAFIX MILIEU
Product type:	Euromal+ MBR
Certificering:	VOORZIEN VAN CE-MARKERING
Inhoud slibvang:	6.350 liter.
Geschikt voor:	Vetafscheider EN1825
Materiaal:	Prefab gewapend beton, betonkwaliteit C60/75, milieuklasse XA3.
Beton element met:	KIWA certificaat op basis van BRL 5070.
Deksel en onderhoudsschacht:	1 putrand met deksel verkeersklasse B. 125 kN. vlg. NEN-EN 124.
Aansluiting inlaat:	Ø 250 mm.
Aansluiting uitlaat:	Ø 250 mm.
Inbouwdiepte:	T1 = 730 mm., T2 = 780 mm.
Hoogte minimaal (uitwendig):	Bij T2 = 780 mm., TH = 2930 mm.
Diameter (uitwendig):	Ø 2300 mm.
Gewicht:	Totaal ca. 8.126 Kg.
Eenheid:	per stuk
Statiegeld:	3 x M16 hijsstroppen



Productomschrijving

Product omschrijving:

22912640635 Slibvangput beton type Euromal+ volgens NBN-EN 1825 rond 6.350 liter.

Het leveringsprogramma van de Aquafix Belgium slibvangputten vlg NBN-EN1825 voor vetafscheiders omvat:

- Slibvangput beton type Euromal+ standaard leverbaar met de volgende inhouden vlg NBN-EN 858:
- 400 liter, 850 liter, 1.350 liter, 1.700 liter, 2.500 liter, 3.000 liter, 3.200 liter, 4.000 liter, 5.000 liter, 5.500 liter, 6.250 liter, 8.000 liter, 10.000 liter, 11.000 liter.
- Grotere en andere inhouden op aanvraag.
- De afdekking betreft standaard verkeersklasse B 125 kN.
- Optioneel: afdekkingen gekneveld verkeersklasse B 125 kN.
- Optioneel: afdekkingen verkeersklasse D 400 kN.
- Optioneel: afdekkingen gekneveld verkeersklasse D 400 kN.
- Optioneel: opzetstukken per 100 mm
- Optioneel: opzettingen (gelijk aan de afscheider diameter) per 500 mm
- De slibvangput is uit te breiden met:
- Optioneel: Bijpassende controleput
- Optioneel: Bijpassende vetafscheider
- Optioneel: vetbestendige coating aan de binnenzijde van de slibvangput.
- Optioneel: Flexibele aansluitstukken (vangt eventuele zettingen op, op de aansluitingen)

De standaard Aquafix Belgium betonnen slibvangputten zijn voorzien van een CE markering, Prestatieverklaring vlg. TÜV LGA Rheinland en zijn geconstrueerd volgens NBN EN 1825 (voorheen NEN 7087).

De Aquafix Belgium slibvangputten vlg NBN-EN1825 worden o.a. toegepast bij:

- Restaurants
- Sportkantines
- Verzorgingstehuizen
- Ziekenhuizen
- Hotels
- Cafetaria's
- Bedrijfskantines

- Slagerijen
- Slachterijen
- Viswinkels
- Visverwerkende industrie
- Bakkerijen
- Horeca
- Levensmiddelenindustrie

Op aanvraag kan de slibvangput geheel op maat worden gefabriceerd.

Wat is een slibvangput ?

Een slibvangput is een put die in het rioolstelsel wordt geplaatst en als doel heeft bezinkende delen (slib) uit het afvalwater te halen. Een slibvangput zorgt ervoor dat er een 'schone' lozing op het riool plaats vindt. Een slibvangput beschermt het riool tegen verstoppingen en voorkomt dat de rioolwaterzuivering onnodig belast wordt. Een slibvangput dient geplaatst te worden in het rioolleidingwerk na het lozingspunt en vóór de aansluiting op een vetafscheider welke uiteindelijk loost op het gemeenteriool.

Bent u verplicht een vetafscheider te plaatsen ? Dan bent u verplicht volgens de NBN-EN1825 om hier een slibvangput vóór te plaatsen.

Aquafix Belgium levert ook integraal vetafscidders. Bij deze systemen is de slibvangput in de afscheider geïntegreerd.

Slibvangputten voor olieafscidders (vlg NBN-EN858) hebben afwijkende inhouden, inbouwdiepten en aansluitdiameters.

Neemt u contact op met Aquafix Belgium voor de juiste inhoud van de slibvangput in uw situatie.