

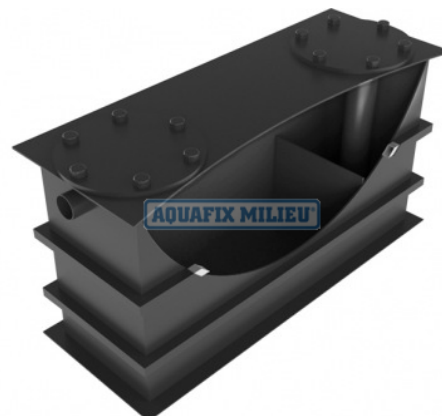
Vetafscheider met slibvang HDPE CE Bovengronds

Art nr. B205.293.9153

15 l/s slib 3028 liter bovengronds

Specificaties

Product naam:	VETAFSCHIEDER gecombineerd met slibvangput, materiaal HDPE, vlg. NEN-EN 1825.
Nederlands Fabrikaat:	AQUAFIX MILIEU
Product type:	Euromal-PRO
Certificering:	VOORZIEN VAN RENDEMENTS ATTEST LGA / TÜV RHEINLAND & CE MARKERING
Capaciteit:	15,0 l/s vlg. NEN-EN 1825.
Inhoud slibvang:	3.028 liter
Inhoud vetopslag:	1.820 liter
Geschikt voor:	Bovengrondse opstelling.
Emissie vlg. TÜV:	10 mg/liter
Materiaal:	Zwart hard polyethyleen (HDPE) (temperatuur max. 60 graden), verstevigd met angelaste HDPE-kokers voorzien van stalen binnenkern.
Deksel en onderhoudsschacht:	3 stuks kunststof geknevelde deksels type TEUFIX. (geen verkeer)
Aansluiting inlaat:	Ø 200 mm
Aansluiting uitlaat:	Ø 200 mm
Inbouwdiepte:	T1 = 305 mm, T2 = 380 mm
Hoogte minimaal (uitwendig):	1570 mm
L x B (uitwendig):	5000 x 1500 mm.
Gewicht:	Totaal ca. 850 Kg
Eenheid:	per stuk
Optie:	Fabricage op maat
Vet opslag (l):	1820



Productomschrijving

Product omschrijving:

2052939153 - Slib-/Vetafscheider HDPE rechthoekig 15l/s 3028 liter slib bovengronds. Type Euromal-PRO

Dit model betreft een bovengronds model.

Het leveringsprogramma van de Aquafix Belgium Vetafschieders omvat:

- Vetafscheider HDPE standaard leverbaar in de capaciteit
- 0,2 l/s, 0,3 l/s, 0,5 l/s, 0,7 l/s 1,0 l/s en volgens de norm:
- Vetafscheider HDPE standaard leverbaar in de capaciteit vlg EN 1825:
- 2 l/s, 4 l/s, 7 l/s, 10 l/s, 15 l/s, 20 l/s Grotere en andere capaciteit op aanvraag.
- De afdekking is standaard voorzien van geknevelde afdekking (TEUFIX)
- De afscheider is uit te breiden met:
- Optioneel: Bijpassende controleput
- Optioneel: Vetalarminstallatie (OMS) geeft een alarmsignaal als de maximale vetlaag bereikt is.
- Optioneel: Zuigleidingen (om de vetafscheider op afstand leeg te zuigen)
- Optioneel: Spoelsysteem (om de afscheider op afstand inwendig schoon te spoelen)
- Optioneel: Spoel/Pompsysteem (om de afscheider te voorzien van een spoel en pompfunctie om de afscheider op afstand leeg te zuigen, te reinigen en af te vullen)
- Optioneel: Kijkglas (om de vetlaagdikte optisch te controleren)

De standaard Aquafix Belgium HDPE vetafschieders volgens EN1825 zijn voorzien van een CE markering, EG prestatieverklaring (EC Declaration Of Performance (DOP)) en een rendementsattest vlg. TÜV LGA Rheinland en zijn geconstrueerd volgens NEN EN 1825 (voorheen de NEN 7087). Deze vetafscheider is voorzien van een slibvangput (integraal).

De Aquafix Belgium vetafschieders worden o.a. toegepast bij:

- Restaurants
- Sportkantines
- Verzorgingstehuizen
- Ziekenhuizen
- Hotels
- Cafetaria's
- Bedrijfskantines
- Slagerijen
- Slachterijen
- Viswinkels
- Visverwerkende industrie
- Bakkerijen
- Horeca
- Levensmiddelenindustrie

Op aanvraag kan de vetafscheider geheel op maat worden gefabriceerd.

Berekening van de juiste capaciteit: <http://www.vetafscheider.com/capaciteit.html>

Wat is een vetafscheider ?

Een vetafscheider is een put die in het rioolstelsel wordt geplaatst en als doel heeft dierlijke en plantaardige vetten en slibdelen uit het afvalwater te halen. Een vetafscheider zorgt ervoor dat er een 'schone' lozing op het riool plaats vindt. Een vetafscheider beschermt het riool tegen verstoppingen en voorkomt dat de rioolwaterzuivering onnodig belast wordt. Een vetafscheider dient geplaatst te worden in het rioolleidingwerk na de keuken en vóór de aansluiting op het gemeenteriool.

Meer informatie over vetafscidders, vetvangputten, vetputten of olievetafscidders ? www.vetafscheider.com