

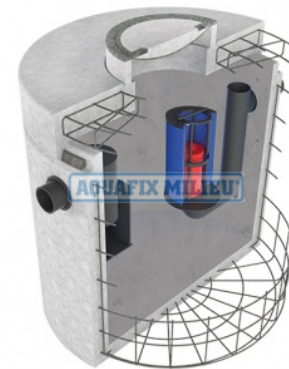
Coalescentieafscheider separaat Beton CE

Art nr. B229.4040.0100 B

10 l/s B 125 kN. deksel

Specificaties

Product naam:	COALESCENTIEAFSCHEIDER, materiaal beton, vlg. NEN- EN 858.
Nederlands Fabrikaat:	AQUAFIX MILIEU
Product type:	Euromal+ MBR
Certificering:	VOORZIEN VAN RENDEMENTS ATTEST LGA / TÜV RHEINLAND & CE MARKERING
Capaciteit:	10 l/s klasse I vlg. NEN-EN 858.
Inhoud olieopslag:	254 liter..
Emissie vlg. TÜV:	0,8 mg/liter
Materiaal:	Prefab gewapend beton, betonkwaliteit C60/75, milieuklasse XA3.
Beton element met:	KIWA certificaat op basis van BRL 5070.
Extra:	Uitlaatzijde voorzien van beproefde automatische vlotterafsluiter.
Coalescentiefilter (klasse I):	Uitneembaar coalescentiefilter emissie na testopstelling 0,8 mg/liter.
Deksel en onderhoudsschacht:	1 putrand met deksel verkeersklasse B. 125 kN vlg. NEN-EN 124.
Aansluiting inlaat:	Ø 160 mm
Aansluiting uitlaat:	Ø 160 mm
Inbouwdiepte:	T1 = 655 mm, T2 = 680 mm
Hoogte minimaal (uitwendig):	Bij T2 = 680 mm, TH = 1670 mm
Diameter (uitwendig):	Ø 1450 mm
Gewicht:	Totaal ca. 2.800 Kg
Eenheid:	per stuk



Productomschrijving

Product omschrijving: 22940400100

Coalescentieafscheider Beton separaat rond model 10 l/s.

Dit betreft een separate coalescentieafscheider. Voor bijna elke olieafscheider / koolwaterstofafscheider (KWS afscheider) dient een slibvangput van voldoende grootte te worden geplaatst. Aquafix Belgium levert ook coalescentieafschers voorzien van een slibvangdeel.

Het leveringsprogramma van de Aquafix Belgium Coalescentieafschers (klasse I olieafscheider / koolwaterstofafscheider (KWS afscheider)) omvat:

- Coalescentieafscheider beton standaard leverbaar in de capaciteiten vlg EN 858:
- 1,5 l/s., 3 l/s., 6 l/s., 8 l/s., 10 l/s., 15 l/s., 20 l/s., 25 l/s., 30 l/s., 40 l/s., 50 l/s., 65 l/s., 100 l/s. Grotere en andere capaciteiten op aanvraag.
- De afdekking betreft standaard verkeersklasse B 125 kN.
- Optioneel: afdekkingen verkeersklasse D 400 kN.
- Optioneel: opzetstukken per 100 mm.
- Optioneel: opzettingen (gelijk aan de afscheider diameter) per 500 mm.
- De afscheider is uit te breiden met:
- Optioneel: Bijpassende controleput
- Optioneel: Flexibele aansluitstukken (vangt eventuele zettingen op, op de aansluitingen)
- Optioneel: Een terugslagklep, deze zorgt ervoor dat er geen water terug kan lopen in de olieafscheider / koolwaterstofafscheider (KWS afscheider).
- Optioneel: Oliealarminstallatie (OMS) geeft een alarmsignaal als de maximale olielaag bereikt is (verplicht vlg. EN858).

De standaard Aquafix Belgium betonnen coalescentieafschers zijn voorzien van een CE markering, EG prestatieverklaring (EC Declaration Of Performance (DOP)) en een rendementsattest vlg. TÜV LGA Rheinland en zijn geconstrueerd volgens NEN EN 858 (voorheen de DIN 1999 en NEN 7089). Deze olie-/benzineafscheider klasse I (coalescentieafscheider) is separaat, een eventuele slibvangput dient waarschijnlijk voor de afscheider te worden geplaatst (integraal) en is geschikt voor lozing op open water. (rendement <5mg/ltr.)

De Aquafix Belgium coalescentieafschers worden o.a. toegepast bij:

- Tankstations
- Garagebedrijven
- Busstations

- Autowasstraten, carwash installaties
- Wasplaatsen, afschuitplaatsen
- Overslagplaatsen van fossiele brandstoffen
- Laad-en loskuilen, laadperrons
- Parkeerplaatsen
- Transformatorhuizen
- Langs wegen

Op aanvraag kan de coalescentieafscheider geheel op maat worden gefabriceerd.

Neemt u contact op met Aquafix Belgium voor de juiste capaciteit olieafscheider / koolwaterstofafscheider (KWS afscheider) klasse I of II in uw situatie.

Wat is een coalescentieafscheider ?

Een coalescentieafscheider is een put die in het rioelstelsel wordt geplaatst en als doel heeft minerale oliën, vetten uit het afvalwater te halen. Een coalescentieafscheider zorgt ervoor dat er een 'schone' lozing op het openwater plaats vindt. Een coalescentieafscheider beschermt het riool tegen verstoppingen en voorkomt dat het oppervlaktewater vervuild wordt. Een coalescentieafscheider dient geplaatst te worden in het rioolleidingwerk na het lozingspunt en vóór de aansluiting op het openwater. (nb. loost u op riolering ? Dan kunt u een standaard olie-/benzineafscheider toepassen, een klasse II afscheider)

Het verschil tussen een klasse I en klasse II afscheider, (klasse I = een coalescentieafscheider = lozing op openwater, klasse II = een olie-/benzineafscheider = lozing op gemeentelijke riolering) In de coalescentieafschers is een filter geplaatst, het zogenaamde coalescentiefilter. Dit filter, vangt de kleine oliedelen uit het water op, en werpt deze terug in de olieafscheider / koolwaterstofafscheider (KWS afscheider). Dit coalescentiefilter is eenvoudig afneembaar en schoon te spuiten.

Zie de bijlagen voor meer informatie over de Aquafix Belgium coalescentieafschers (OBAS).