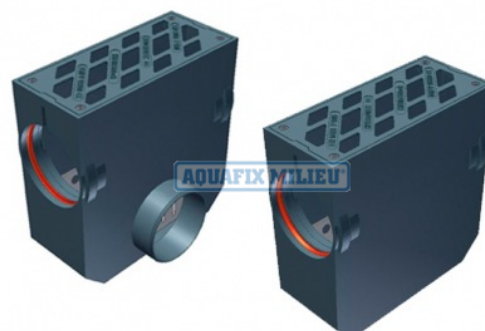


Zandvanger nodulair GY GY sleufrooster F900 kN

L=500

Art nr. 13560260008

AQUAFIX-HYDROblock



Specificaties

Type product:	Zandvanger
Product naam:	ZANDVANGER materiaal nodulair gietijzer
Product type:	AQUAFIX-HYDROblock 200
Materiaal:	Nodulair gietijzer, monolitische uitvoering.
Lengte per element:	500 mm.
Breedte (inwendig):	200 mm.
Breedte (uitwendig):	240 mm.
Hoogte (uitwendig):	500 mm.
Gewicht:	62 Kg.
Eenheid:	per stuk
Afdekking:	Gietijzeren (dwars)sleufrooster, sleufbreedte = 40 mm. verkeersklasse F 900 kN (vlg. EN1433). Totaal L= 500 mm.

Productomschrijving

Korte product omschrijving:

Zandvanger Nodulair gietijzer sleufrooster

Type : AQUAFIX-HYDROblock

Het leveringsprogramma van de Aquafix Hydrotec Hydroblock goot omvat:

- Elementen van een meter lengte
- Elementen van een halve meter lengte
- Een goot begin/einde (gesloten)
- Een goot einde met doorvoering
- Een zandvang element inclusief een vuilemmer

De AQUAFIX 'Hydrotec-Hydroblock LIJNAFWATERING MONOLITISCH AFVOERSYSTEEM UIT NODULAIR GIETIJZER:

De Aquafix Hydroblock afvoergoot is een revolutionair monolithisch afvoersysteem welke nieuwe maatstaven zet in de afwateringstechniek.

De verwerking wordt door het innovatieve afdichtingssysteem sterk vereenvoudigd en leidt zonder grote inspanningen tot een dicht, onderhoudsvrij afvoergootkanaal. Hierbij komt de van standaard PVC buizen bekende afdichtingstechniek (manchetmof) vol tot uitdrukking.

De uitvoering met de uit de leidingbouw bekende mof- en spieconstructie verzekert een eenvoudige toepassing en correcte montage. In de inspectie-elementen zijn zowel horizontale als verticale aansluitmogelijkheden aanwezig.

De uitvoering in het materiaal 'nodulair gietijzer' staat garant voor de hoogste belastingklassen bij tegelijkertijd relatief geringe gewichten. Zo kan dit afvoersysteem zonder zware hulpmiddelen gemakkelijk met 1-2 man worden gelegd.

Het Aquafix Hydroblock systeem beantwoordt aan het afvoergootsysteem type I volgens EN 1433 en heeft daarom geen extra beton ommanteling nodig. Slechts een stabiel fundament met montagesteun is noodzakelijk. Hierdoor is het installatiewerk duidelijk geringer en kan de afvoergoot direct worden belast.

De monolithische uitvoering staat garant voor het 'niet rammelen' van de goten en een permanente verkeersveiligheid in het bijzonder in gebieden met extreme belastingen zoals bijvoorbeeld containerterminals, logistieke centra, defensie plaatsen en vliegvelden.

De Aquafix Hydroblock afvoergoten hebben unieke eigenschappen; o.a.:

- Monolithische uitvoering in nodulair gietijzer
- Veiligheidssleuven, geschikt voor verkeer in de dwars- als ook in de lengterichting
- Tot 50% grotere inlaatoppervlakte dan vergelijkbare systemen
- Diefstal- en vandalismebestendig

- Onderhoudsarm
- Minimale eisen bij planning en montage
- Hoogst mogelijke vorst- en pekelbestendigheid
- Laag gewicht, eenvoudige verwerking

De oplossing voor zowel lichte- als extreem zware belasting voor in nagenoeg elke situatie inpasbaar.

Deze vloergoot is gefabriceerd uit glasvezel versterkt beton met een gietijzeren hoeklijn voor een optimale zijstabiliteit. Deze lijngoot is geschikt voor intensieve en hoge belastingen (tot klasse F 900 kN.) en resistent tegen o.a. vorst, strooizout en is brandbestendig.

De AQUAFIX Hydrotec Hydroblock goot wordt onder andere toegepast bij gebieden met permanente verkeerszekerheid, inbouwsituaties dwars over de rijbaan, container terminals, industrieterreinen met zware verkeersbelastingen, vliegvelden en F1 circuits.

De Aquafix Hydroblock afvoergoten zijn leverbaar in de inwendige breedtes 100 en 200 mm.

Het Aquafix verkoopteam adviseert u graag in de juiste keuze van de afvoergoot, rooster, roosterbelasting en accessoires.