

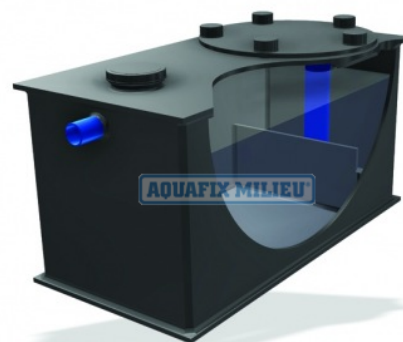
## Vetafscheider met slibvang HDPE CE Bovengronds

Art nr. B205.253.0005

0,5 l/s slib 50 liter bovengronds

### Specificaties

Product naam:	VETAFSCHIEDER gecombineerd met slibvangput, materiaal HDPE.
Nederlands Fabrikaat:	AQUAFIX MILIEU
Product type:	Euromal-p
Capaciteit:	0,5 l/s
Inhoud slibvang:	50 liter
Inhoud vetopslag:	36 liter
Geschikt voor:	Bovengrondse opstelling.
Materiaal:	Zwart hard polyethyleen (HDPE) (temperatuur max. 60 graden).
Deksel en onderhoudsschacht:	2 stuks kunststof deksel type Teufix®. (gekneveld) (geen verkeer).
Aansluiting inlaat:	Ø 75 mm (spie)
Aansluiting uitlaat:	Ø 75 mm (spie)
Inbouwdiepte:	T1 = 168 mm, T2 = 238 mm
Hoogte minimaal (uitwendig):	650 mm
L x B (uitwendig):	900 x 500 mm.
Gewicht:	Totaal ca. 32 Kg
Eenheid:	per stuk
Vet opslag (l):	36



### Productomschrijving

Product omschrijving:

2052530005 - Vetafscheider HDPE 0,5l/s bovengronds rechthoekig model.

Dit model betreft een bovengronds model.

Het leveringsprogramma van de Aquafix Belgium Vetafschieders omvat:

- Vetafscheider HDPE standaard leverbaar in de capaciteit
- 0,2 l/s, 0,3 l/s, 0,5 l/s, 0,7 l/s 1,0 l/s en volgens de norm:
- Vetafscheider HDPE standaard leverbaar in de capaciteit vlg EN 1825:
- 2 l/s, 4 l/s, 7 l/s, 10 l/s, 15 l/s, 20 l/s Grotere en andere capaciteit op aanvraag.
- De afdekking is standaard voorzien van geknevelde afdekking (TEUFIX)
- De afscheider is uit te breiden met:
- Optioneel: Bijpassende controleput
- Optioneel: Vetalarminstallatie (OMS) geeft een alarmsignaal als de maximale vetlaag bereikt is.
- Optioneel: Zuigleidingen (om de vetafscheider op afstand leeg te zuigen)
- Optioneel: Spoelsysteem (om de afscheider op afstand inwendig schoon te spoelen)
- Optioneel: Spoel/Pompsysteem (om de afscheider te voorzien van een spoel en pompfunctie om de afscheider op afstand leeg te zuigen, te reinigen en af te vullen)
- Optioneel: Kijkglas (om de vetlaagdikte optisch te controleren)

De standaard Aquafix Belgium HDPE vetafschieders volgens EN1825 zijn voorzien van een CE markering, EG prestatieverklaring (EC Declaration Of Performance (DOP)) en een rendementsattest vlg. TÜV LGA Rheinland en zijn geconstrueerd volgens NEN EN 1825 (voorheen de NEN 7087). Deze vetafscheider is voorzien van een slibvangput (integraal).

De Aquafix Belgium vetafschieders worden o.a. toegepast bij:

- Restaurants
- Sportkantines
- Verzorgingstehuizen
- Ziekenhuizen
- Hotels
- Cafetaria's
- Bedrijfskantines

- Slagerijen
- Slachterijen
- Viswinkels
- Visverwerkende industrie
- Bakkerijen
- Horeca
- Levensmiddelenindustrie

Op aanvraag kan de vetafscheider geheel op maat worden gefabriceerd.

Berekening van de juiste capaciteit: <http://www.vetafscheider.com/capaciteit.html>

Wat is een vetafscheider ?

Een vetafscheider is een put die in het rioelstelsel wordt geplaatst en als doel heeft dierlijke en plantaardige vetten en slibdelen uit het afvalwater te halen. Een vetafscheider zorgt ervoor dat er een 'schone' lozing op het riool plaats vindt. Een vetafscheider beschermt het riool tegen verstoppingen en voorkomt dat de rioolwaterzuivering onnodig belast wordt. Een vetafscheider dient geplaatst te worden in het rioolleidingwerk na de keuken en vóór de aansluiting op het gemeenteriool.

Meer informatie over vetafscidders, vetvangputten, vetputten of olievetafscidders ? [www.vetafscheider.com](http://www.vetafscheider.com)