

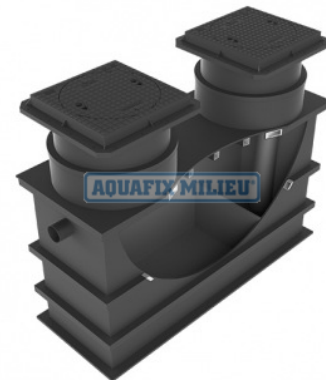
## Vetafscheider met slibvang HDPE CE CETO

Art nr. B205.294.0020 B

2 l/s slib 216 liter B 125 kN deksel

### Specificaties

Product naam:	VETAFSCHIEDER gecombineerd met slibvangput, materiaal HDPE, vlg. NEN-EN 1825.
Nederlands Fabrikaat:	AQUAFIX MILIEU
Product type:	CETO
Certificering:	VOORZIEN VAN RENDEMENTS ATTEST LGA / TÜV RHEINLAND & CE MARKERING
Capaciteit:	2,0 l/s vlg. NEN-EN 1825.
Inhoud slibvang:	216 liter
Inhoud vetopslag:	150 liter
Geschikt voor:	Grond inbouw.
Emissie vlg. TÜV:	16 mg/liter
Materiaal:	Zwart hard polyethyleen (HDPE) (temperatuur max. 60 graden), verstevigd met angelaste HDPE-kokers voorzien van stalen binnenkern.
Deksel en onderhoudsschacht:	2 gietijzeren geknevelde deksels verkeersklasse B. 125 kN.
Aansluiting inlaat:	Ø 110 mm
Aansluiting uitlaat:	Ø 110 mm
Inbouwdiepte:	Traploos te vergroten T1 = 685-900 mm, T2 = 760-975 mm
Hoogte minimaal (uitwendig):	1560 mm
L x B (uitwendig):	1500 x 750 mm.
Gewicht:	Totaal ca. 426 Kg
Eenheid:	per stuk
Optie:	Fabricage op maat
Vet opslag (l):	150



### Productomschrijving

Product omschrijving:  
2052940020 - Slib-/Vetafscheider HDPE 2l/s 216 liter slib rechthoekig grond inbouw type CETO.

Dit model betreft een verkeers belastbare vetafscheider van HDPE.  
Het leveringsprogramma van de Aquafix Belgium CETO vetafschieders omvat:

- Vetafscheider HDPE standaard leverbaar in de capaciteit vlg EN 1825:
- 2 l/s, 4 l/s, 7 l/s, 10 l/s, 15 l/s, 20 l/s Grotere en andere capaciteit op aanvraag.
- De afdekking betreft standaard verkeersklasse B 125 kN
- Optioneel: afdekkingen gekneveld verkeersklasse D 400 kN
- De afscheider is uit te breiden met:
- Optioneel: Bijpassende controleput
- Optioneel: Flexibele koppelingen (vangt eventuele zettingen op, op de aansluitingen)
- Optioneel: Vetalarminstallatie (OMS) geeft een alarmsignaal als de maximale vetlaag bereikt is.
- Optioneel: Een terugslagklep, deze zorgt ervoor dat er geen water terug kan lopen in de vetput.

De standaard Aquafix Belgium HDPE CETO vetafschieders zijn voorzien van een CE markering, EG prestatieverklaring (EC Declaration Of Performance (DOP)) en een rendementsattest vlg. TÜV LGA Rheinland en zijn geconstrueerd volgens NEN EN 1825 (voorheen de NEN 7087). Deze vetafscheider is voorzien van een slibvangput (integraal). De inbouwdiepte is op het werk in hoogte instelbaar.

De Aquafix Belgium vetafschieders worden o.a. toegepast bij:

- Restaurants
- Sportkantines
- Verzorgingstehuizen

- Ziekenhuizen
- Hotels
- Cafetaria's
- Bedrijfskantines
- Slagerijen
- Slachterijen
- Viswinkels
- Visverwerkende industrie
- Bakkerijen
- Horeca
- Levensmiddelenindustrie

Op aanvraag kan de vetafscheider geheel op maat worden gefabriceerd.

Berekening van de juiste capaciteit: <http://www.vetafscheider.com/capaciteit.html>

Wat is een vetafscheider ?

Een vetafscheider is een put die in het rioolstelsel wordt geplaatst en als doel heeft dierlijke en plantaardige vetten en slibdelen uit het afvalwater te halen. Een vetafscheider zorgt ervoor dat er een 'schone' lozing op het riool plaats vindt. Een vetafscheider beschermt het riool tegen verstoppingen en voorkomt dat de rioolwaterzuivering onnodig belast wordt. Een vetafscheider dient geplaatst te worden in het rioolleidingwerk na de keuken en vóór de aansluiting op het gemeenteriool.

Meer informatie over vetafscidders, vetvangputten, vetputten of olievetafscidders ? [www.vetafscheider.com](http://www.vetafscheider.com)