

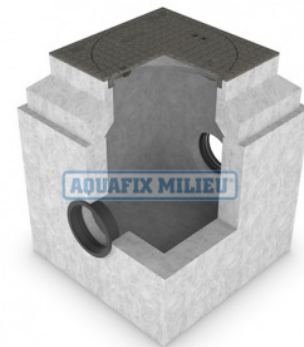
Controleput Beton

Art nr. B210.600.0110 B

Aansl. Ø 110 mm B 125 kN. deksel.

Specificaties

Product naam:	CONTROLEPUT, materiaal gewapend beton.
Nederlands Fabrikaat:	AQUAFIX MILIEU
Product type:	Euromal+ Controleput
Materiaal:	Prefab gewapend beton C35/45.
Deksel en onderhoudsschacht:	1 putrand met deksel verkeersklasse B. 125 kN. vlg. NEN-EN 124.
Aansluiting inlaat:	Ø 110 mm.
Aansluiting uitlaat:	Ø 110 mm.
Hoogte minimaal (uitwendig):	890 mm.
Gewicht:	Totaal ca. 590 Kg.
Eenheid:	per stuk
Materiaal keuze:	Beton
Verkeersklasse:	B 125 kN.
Gekneveld:	nee
Beton element met:	KIWA certificaat op basis van BRL 5070.
Inbouwdiepte:	T1 = 590 mm., T2 = 690 mm. (op aanvraag anders)
L x B (uitwendig):	800 x 800 mm.



Productomschrijving

Korte product omschrijving:
CONTROLEPUT, materiaal gewapend beton.

Het leveringsprogramma van de Aquafix controleputten omvat:

- Controleput materiaal prefab gewapend beton.
- De afdekking betreft standaard verkeersklasse B 125 kN.
- Optioneel: afdekkingen gekneveld verkeersklasse B 125 kN.
- Optioneel: afdekkingen verkeersklasse D 400 kN.
- Optioneel: afdekkingen gekneveld verkeersklasse D 400 kN.
- Optioneel: opzetstukken per 100 mm.
- De controleput is uit te breiden met:
- Optioneel: passende olieafscheider, coalescentieafscheider, vetafscheider of lamellenafscheider.

De Aquafix controleputten worden o.a. toegepast:

- Achter een (Aquafix) vetafscheider.
- Achter een (Aquafix) olie-/benzineafscheider.
- Achter een (Aquafix) coalescentieafscheider.
- Achter een (Aquafix) lamellenafscheider.
- Ter controle van de uitstoot van een bepaald rioleringsstelsel.

Op aanvraag kan de controleput geheel op maat worden gefabriceerd.

Wat is een controleput ?

Een controleput is een put waarin visueel een stroming of een uitstoot van enige aard van vloeistof of substantie gecontroleerd kan worden. In de controleput kan een monster genomen worden van de vloeistof welke hierdoor heen stroomt. Dit monster wordt gecontroleerd op o.a. vet, olie en andere stoffen welke het achterliggende riool of openwater zouden kunnen aantasten.

Zie de bijlagen voor meer informatie over de Aquafix olieafscheiders (OBAS).
Aquafix levert ook Controleputten van PE.

Neemt u contact op met Aquafix voor de juiste controleput in uw situatie.