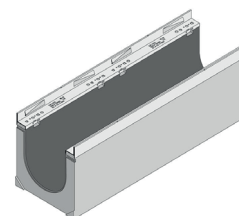


AQUAFIX SUPER 150

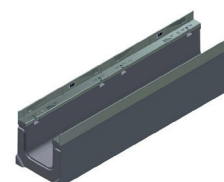
AQUAFIX FASERFIX SUPER 150, elementen.

type	lengte in mm.	breedte in mm.	hoogte in mm.	gewicht in kg.	stuks / pallet	artikel nr. 110 ...
type 01	1000	240	255	78,0	15	2000
type 010	1000	240	309	89,0	15	2042
type 020	1000	240	369	103,0	10	2044
type 0105	500	240	255	39,0	30	2049



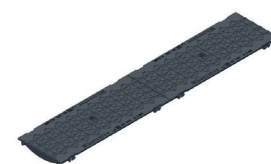
AQUAFIX FASERFIX SUPER 150, elementen hoekig.

type	lengte in mm.	breedte in mm.	hoogte in mm.	gewicht in kg.	stuks / pallet	artikel nr. 110 ...
type 01E	1000	240	255	80,0	15	2105
type 010E	1000	240	309	93,5	15	2106
type 020E	1000	240	369	105,0	10	2107



AQUAFIX FASERFIX SUPER 150, afdekking, klasse E600.

type	lengte in mm.	breedte in mm.	hoogte in mm.	gewicht in kg.	stuks / pallet	artikel nr. 110 ...
GUGI-gietijzeren mazenrooster. Mazenbreedte 20/30, zwart.	500	227	40	11,5	98	2068
Gietijzeren rooster gesloten, zwart	500	227	40	10,7	98	2262



AQUAFIX FASERFIX SUPER 150, afdekking, klasse F900.

type	lengte in mm.	breedte in mm.	hoogte in mm.	gewicht in kg.	stuks / pallet	artikel nr. 110 ...
Gietijzeren rooster. Sleufbreedte 150/20, zwart.	500	227	40	9,8	98	2061



FASERFIX SUPER gootelementen en afdekkingen worden separaat geleverd.

AQUAFIX SUPER 150

AQUAFIX FASERFIX SUPER 150, accessoires.

type	lengte in mm.	breedte in mm.	hoogte in mm.	gewicht in kg.	stuks / pallet	artikel nr. 110 ...
Zandvanger met verzinkt stalen emmer.	500	240	590	93,0	8	2052
Stankslot DN150, uitwendig.				2,0	400	960
Kunststof-aansluitstuk DN150.				0,5	175	906
Eindplaat gesloten, verzinkt staal type 01.		240	255	0,9	-	2031
Eindplaat gesloten, verzinkt staal type 010.		240	309	1,1	-	2032
Eindplaat gesloten, verzinkt staal type 020.		240	369	1,3	-	2033
Eindplaat met horizontale PVC-uitloop DN150, verz. staal, type 01.		240	255	1,5	999	2091
Eindplaat met horizontale PVC-uitloop DN150, verz. staal, type 010.		240	309	1,5	999	2092
Eindplaat met horizontale PVC-uitloop DN150, verz. staal, type 020.		240	369	1,7	999	2093

- Artikel nr. 110.991 = fabrieksmatig op lengte zagen, nominale breedte 150.
- Artikel nr. 110.996 = Versteksnode voor nominale breedte 150 (2 stuks per verbinding noodzakelijk).
- Artikel nr. 110.973 = fabrieksmatig boren van aansluitopening DN150.
- Artikel nr. 110.983 = fabrieksmatig plaatsen van PVC-aansluitstuk DN150*.
- Artikel nr. 110.19000 = voegmateriaal Masterflex 700 FR Gun Grade, patroon 450 ml.
- Artikel nr. 110.20000 = primer Masterflex 700 A SP (staal), inhoud 1000 ml.
- Artikel nr. 110.19950 = primer Masterflex 700 PE (staal), inhoud 1000 ml.
- Artikel nr. 110.10025 = verwerkingsset voor voegmateriaal, Masterflex 700 WW Gun Grade.
- Artikel nr. 110.703 = vergrendelingssysteem EP, kabelbuizen in de bodem van de afvoergoot (2 stuks per strekkende meter).
- Artikel nr. 110.704 = staafstalen voor vergrendelingssysteem (2 stuks per strekkende meter).
- Artikel nr. 110.136018 = plaatsingshulp (2 stuks voor het plaatsen van goten noodzakelijk).

* Op afspraak kunnen aanvullend SML of PE-HD aansluitstukken geplaatst worden.

** Verbruik bij afvoergoten type 020: ca. 94 ml per voegglas.

