

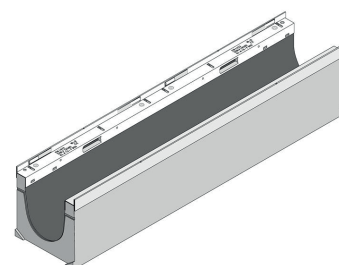
## AQUAFIX SUPER KS 150

### AQUAFIX FASERFIX SUPER KS 150, elementen.

Glasvezel versterkte betonnen goot met geïntegreerde verzinktstalen randbescherming.

type	lengte in mm.	breedte in mm.	hoogte in mm.	gewicht in kg.	stuks / pallet	artikel nr. 110 ... Verzinkt stalen rand- bescherming	artikel nr. 110 ... RVS rand- bescherming
type 01	1000	210	220	55,0	15	11000	11500
type 010	1000	210	265	63,5	15	11042	11542
type 020	1000	210	315	72,0	10	11044	11544
type 0105	500	210	220	30,0	30	11049	11549

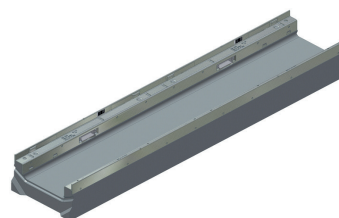
De materiaalkwaliteit RVS is overeenkomstig CNS 1.4301.



### AQUAFIX FASERFIX SUPER KS 150, elementen verlaagd.

type	lengte in mm.	breedte in mm.	hoogte in mm.	gewicht in kg.	stuks / pallet	artikel nr. 110 ... Verzinkt stalen rand- bescherming	artikel nr. 110 ... RVS rand- bescherming
type 110F	1000	210	110	29,0	30	2121	2521
type 150F	1000	210	150	35,0	30	2122	2522
type 200F	1000	210	200	42,5	20	2123	2523

De materiaalkwaliteit RVS is overeenkomstig CNS 1.4301.



### AQUAFIX FASERFIX SUPER KS 150, elementen met ingebouwd verval 0,5%.

type	lengte in mm.	breedte in mm.	hoogte in mm.	gewicht in kg.	stuks / pallet	artikel nr. 110 ... Verzinkt stalen rand- bescherming	artikel nr. 110 ... RVS rand- bescherming
type 1	1000	210	220 - 225	56,1	15	11001	11501
type 2	1000	210	225 - 230	56,8	15	11002	11502
type 3	1000	210	230 - 235	57,7	15	11003	11503
type 4	1000	210	235 - 240	58,5	15	11004	11504
type 5	1000	210	240 - 245	59,3	15	11005	11505
type 6	1000	210	245 - 250	60,2	15	11006	11506
type 7	1000	210	250 - 255	61,0	15	11007	11507
type 8	1000	210	255 - 260	61,8	15	11008	11508
type 9	1000	210	260 - 265	62,7	15	11009	11509
type 10	1000	210	265 - 270	63,5	15	11010	11510

De materiaalkwaliteit RVS is overeenkomstig CNS 1.4301.

Maten in millimeters, gewichten in kilogrammen. Wijzigingen in afbeeldingen, maatvoeringen en omschrijving voorbehouden. Plaatsing, installatie en gebruik conform onze voorschriften.

## AQUAFIX SUPER KS 150

### AQUAFIX FASERFIX SUPER KS 150, afdekkingen, klasse C250.

type	lengte in mm.	breedte in mm.	hoogte in mm.	gewicht in kg.	stuks / pallet	artikel nr. 110 ...
Gietijzeren rooster. Sleufbreedte 132/20, zwart.	500	199	20	5,3	154	11064
Mazenrooster. Mazenbreedte 30/10, verzinkt staal.	1000	199	20	7,7	100	11075
Mazenrooster. Mazenbreedte 30/10, verzinkt staal.	500	199	20	4,1	200	11076
Mazenrooster. Mazenbreedte 30/10, RVS.	1000	199	20	8,0	100	11575
Mazenrooster. Mazenbreedte 30/10, RVS	500	199	20	4,0	200	11576
Mazenrooster. Mazenbreedte 30/30, verzinkt staal.	1000	199	20	6,8	100	11073
Mazenrooster. Mazenbreedte 30/30, verzinkt staal.	500	199	20	3,4	200	11074

De materiaalkwaliteit RVS is overeenkomstig CNS 1.4301.

### AQUAFIX FASERFIX SUPER KS 150, afdekkingen, klasse D400\*.

type	lengte in mm.	breedte in mm.	hoogte in mm.	gewicht in kg.	stuks / pallet	artikel nr. 110 ...
Gietijzeren rooster. Sleufbreedte 132/20, zwart.	500	199	20	5,3	154	11063

\* Niet voor transversale plaatsing in het wegdek van auto- en snelwegen.

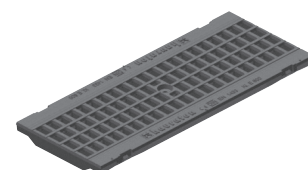
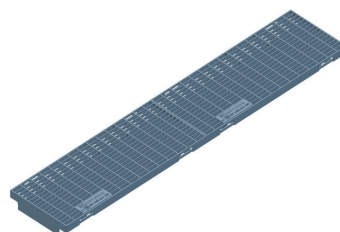
### AQUAFIX FASERFIX SUPER KS 150, afdekkingen, klasse E600.

type	lengte in mm.	breedte in mm.	hoogte in mm.	gewicht in kg.	stuks / pallet	artikel nr. 110 ...
GUGI-gietijzeren mazenrooster. Mazenbreedte 15/25, zwart.	500	199	20	7,7	154	11068
Gietijzeren rooster. Sleufbreedte 132/9, zwart.	500	199	20	6,8	154	11066
Mazenrooster. Mazenbreedte 11/30, verzinkt staal.	1000	199	20	20,2	100	11071
Mazenrooster. Mazenbreedte 11/30, verzinkt staal.	500	199	20	10,1	200	11072
Mazenrooster. Mazenbreedte 11/30, RVS.	1000	199	20	21,0	100	11571
Mazenrooster. Mazenbreedte 11/30, RVS.	500	199	20	11,0	200	11572
Gietijzeren rooster, gesloten, zwart.	500	199	20	7,0	154	11362

De materiaalkwaliteit RVS is overeenkomstig CNS 1.4301.

### AQUAFIX FASERFIX SUPER KS 150, afdekkingen, klasse F900.

type	lengte in mm.	breedte in mm.	hoogte in mm.	gewicht in kg.	stuks / pallet	artikel nr. 110 ...
Gietijzeren rooster. Sleufbreedte 132/20, zwart.	500	199	20	7,2	154	11061

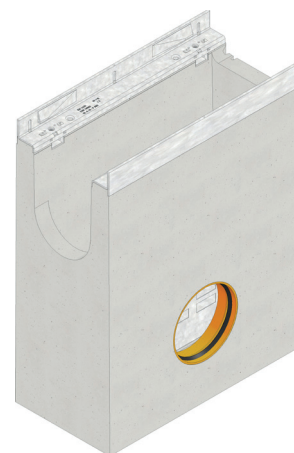


Maten in millimeters, gewichten in kilogrammen. Wijzigingen in afbeeldingen, maatvoeringen en omschrijving voorbehouden. Plaatsing, installatie en gebruik conform onze voorschriften.

## AQUAFIX SUPER KS 150

### AQUAFIX FASERFIX SUPER KS 150, accessoires.

type	lengte in mm.	breedte in mm.	hoogte in mm.	gewicht in kg.	stuks / pallet	artikel nr. 110 ... verzinkt staal	artikel nr. 110 ... RVS
Zandvanger met verzinkt stalen emmer.	500	210	600	67,5	8	11052	11552
Stankslot DN150, uitwendig.				2,0	400	960	
Kunststof- aan- sluitstuk DN150.				0,5	175	906	
Vuilvangemmer DN150.			180	1,2		2191	
Eindplaat gesloten, type 01.		210	220	0,9		11081	11581
Eindplaat gesloten, type 010.		210	265	0,9		11082	11582
Eindplaat gesloten, type 020.		210	315	1,3		11083	11583
Eindplaat gesloten type 110F.		210	110	0,4		2181	2681
Eindplaat gesloten type 150F.		210	150	0,6		2182	2682
Eindplaat gesloten type 200F.		210	200	0,8		2183	2683
Eindplaat met horizontale PVC-uitloop DN150, type 010.		210	265	1,1		11087	
Eindplaat met horizontale PVC-uitloop DN150, type 020.		210	315	1,3		11088	



- Artikel nr. 110.19000 = voegmateriaal Masterflex 700 FR Gun Grade, patroon 450 ml.
- Artikel nr. 110.20000 = primer Masterflex 700 A SP, inhoud 1000 ml.

Op aanvraag leverbaar: diverse aansluitmogelijkheden prefab af fabriek.

Maten in millimeters, gewichten in kilogrammen. Wijzigingen in afbeeldingen, maatvoeringen en omschrijving voorbehouden. Plaatsing, installatie en gebruik conform onze voorschriften.

## AQUAFIX SUPER KS 150

### AQUAFIX FASERFIX SUPER KS 150, accessoires.

type	breedte in mm.	hoogte in mm.	gewicht in kg.	artikel nr. 110 ... verzinkt staal
Eindplaat met horizontale PVC-uitloop DN150, RVS, type 010.	210	265	1,1	11587
Eindplaat met horizontale PVC-uitloop DN150, RVS, type 020.	210	315	1,3	11588

- Artikel nr. 110.703 = vergrendelingsstelsel EP, kabelbuizen in de bovenzijde van de afvoergoot (2 stuks per strekkende meter).
- Artikel nr. 110.704 = staafstalen voor vergrendelingsstelsel (2 stuks per strekkende meter).
- Artikel nr. 110.136018 = plaatsingshulp (2 stuks voor het plaatsen van goeten noodzakelijk).
- Artikel nr. 110.19950 = primer Masterflex 700 FE (staal), inhoud 1000 ml.
- Artikel nr. 110.10025 = verwerkingsstaal voor voegmateriaal Masterflex 700 WW Gun Grade.

