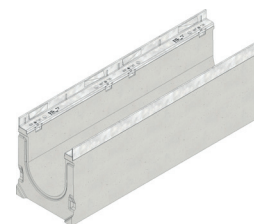


AQUAFIX SUPER 200

AQUAFIX FASERFIX SUPER 200, elementen.

type	lengte in mm.	breedte in mm.	hoogte in mm.	gewicht in kg.	stuks / pallet	artikel nr. 110 ...
type 01	1000	290	305	103,0	12	3000
type 010	1000	290	350	114,0	8	3042
type 020	1000	290	400	125,0	8	3044
type 0105	500	290	305	51,5	24	3049



AQUAFIX FASERFIX SUPER 200, elementen hoekig.

type	lengte in mm.	breedte in mm.	hoogte in mm.	gewicht in kg.	stuks / pallet	artikel nr. 110 ...
type 01E	1000	290	305	104,5	12	3105
type 010E	1000	290	350	113,5	8	3106
type 020E	1000	290	400	124,5	8	3107



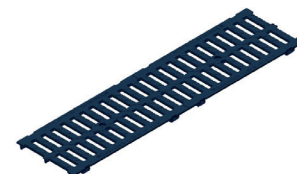
AQUAFIX FASERFIX SUPER 200, afdekkingen, klasse E600.

type	lengte in mm.	breedte in mm.	hoogte in mm.	gewicht in kg.	stuks / pallet	artikel nr. 110 ...
GUGI-gietijzeren mazenrooster, mazenbreedte 20/30, zwart.	500	277	40	13,8	84	3068
Gietijzeren rooster gesloten, zwart.	500	277	40	13,4	84	3262



AQUAFIX FASERFIX SUPER 200, afdekkingen, klasse F900.

type	lengte in mm.	breedte in mm.	hoogte in mm.	gewicht in kg.	stuks / pallet	artikel nr. 110 ...
Gietijzeren rooster, sleufbreedte 170/20, zwart.	500	277	40	13,6	84	3061



FASERFIX SUPER gootelementen en afdekkingen worden separaat geleverd.

AQUAFIX SUPER 200

AQUAFIX FASERFIX SUPER 200, accessoires.

type	lengte in mm.	breedte in mm.	hoogte in mm.	gewicht in kg.	stuks / pallet	artikel nr. 110 ...
Zandvanger met verzinkt stalen emmer.	500	290	582	80,0	8	3052
Zandvanger 2-delig met verzinkt stalen emmer.	500	290	900	190,5	6	3054
Kunststof-aansluitstuk DN200.				0,8		907
Eindplaat gesloten, verzinkt staal, type 01.		290	305	1,3		3081
Eindplaat gesloten, verzinkt staal, type 010.		290	350	1,6		3082
Eindplaat gesloten, verzinkt staal, type 020.		290	400	1,8		3083
Eindplaat met horizontale PVC-uitloop DN150, verzinkt staal, type 01.		290	305	1,6	999	3091
Eindplaat met horizontale PVC-uitloop DN150, verzinkt staal, type 020.		290	400	2,0	999	3093

- Artikel nr. 110.992 = fabrieksmatig op lengte zagen, nominale breedte 200.
- Artikel nr. 110.997 = versteksnede voor nominale breedte 200 (2 stuks per verbinding noodzakelijk).
- Artikel nr. 110.974 = fabrieksmatig boren van aansluitopeningen DN200.
- Artikel nr. 110.984 = fabrieksmatig plaatsen van PVC-aansluitstuk DN200*.
- Artikel nr. 110.19000 = voegmateriaal Masterflex 700 FR Gun Grade, patroon 450 ml.
- Artikel nr. 110.20000 = primer Masterflex 700 FR Gun Grade, patroon 450 ml.
- Artikel nr. 110.19950 = primer Masterflex 700 FE (staal), inhoud 1000 ml.
- Artikel nr. 110.10025 = verwerkingsset voor voegmateriaal Masterflex 700 WW Gun Grade.
- Artikel nr. 110.703 = vergrendelingssysteem EP, kabelbuizen in de bodem van de afvoergoot (2 stuks per strekkende meter).
- Artikel nr. 110.704 = staafstalen voor vergrendelingssysteem (2 stuks per strekkende meter).
- Artikel nr. 110.136202 = plaatsingshulp (2 stuks voor het plaatsen van goten noodzakelijk).

* Op afspraak kunnen aanvullend SML- of PE-HD aansluitstukken geplaatst worden.

** Verbruik bij afvoergoten type 020: ca. 105 ml. per voegglas.

