

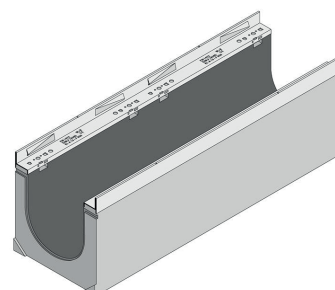
AQUAFIX SUPER KS 200

AQUAFIX FASERFIX SUPER KS 200, elementen.

Glasvezel versterkte betonnen goot met geïntegreerde verzinktstalen randbescherming.

| type | lengte in mm. | breedte in mm. | hoogte in mm. | gewicht in kg. | stuks / pallet | artikel nr. 110 ... Verzinkt stalen rand- bescherming | artikel nr. 110 ... RVS rand- bescherming |
|-----------|------------------|-------------------|------------------|-------------------|-------------------|---|--|
| type 01 | 1000 | 260 | 275 | 80,0 | 12 | 12000 | 12500 |
| type 010 | 1000 | 260 | 320 | 85,0 | 12 | 12042 | 12542 |
| type 020 | 1000 | 260 | 370 | 93,0 | 8 | 12044 | 12544 |
| type 0105 | 500 | 260 | 275 | 40,5 | 24 | 12049 | 12549 |

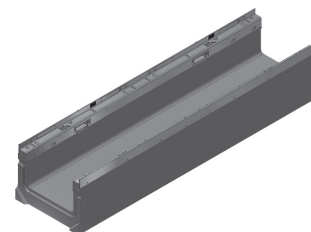
De materiaalkwaliteit RVS is overeenkomstig CNS 1.4301.



AQUAFIX FASERFIX SUPER KS 200, elementen verlaagd.

| type | lengte in mm. | breedte in mm. | hoogte in mm. | gewicht in kg. | stuks / pallet | artikel nr. 110 ... Verzinkt stalen rand- bescherming | artikel nr. 110 ... RVS rand- bescherming |
|-----------|------------------|-------------------|------------------|-------------------|-------------------|---|--|
| type 120F | 1000 | 260 | 110 | 54,0 | 24 | 3121 | 3521 |
| type 150F | 1000 | 260 | 150 | 60,0 | 24 | 3122 | 3522 |
| type 200F | 1000 | 260 | 200 | 67,5 | 16 | 3123 | 3523 |

De materiaalkwaliteit RVS is overeenkomstig CNS 1.4301.



AQUAFIX FASERFIX SUPER KS 200, elementen met ingebouwd verval 0,5%.

| type | lengte in mm. | breedte in mm. | hoogte in mm. | gewicht in kg. | stuks / pallet | artikel nr. 110 ... Verzinkt stalen rand- bescherming | artikel nr. 110 ... RVS rand- bescherming |
|---------|------------------|-------------------|------------------|-------------------|-------------------|---|--|
| type 1 | 1000 | 260 | 275 - 280 | 79,0 | 12 | 12001 | 12501 |
| type 2 | 1000 | 260 | 280 - 285 | 80,6 | 12 | 12002 | 12502 |
| type 3 | 1000 | 260 | 285 - 290 | 81,4 | 12 | 12003 | 12503 |
| type 4 | 1000 | 260 | 290 - 295 | 82,2 | 12 | 12004 | 12504 |
| type 5 | 1000 | 260 | 295 - 300 | 83,0 | 12 | 12005 | 12505 |
| type 6 | 1000 | 260 | 300 - 305 | 83,8 | 12 | 12006 | 12506 |
| type 7 | 1000 | 260 | 305 - 310 | 84,6 | 8 | 12007 | 12507 |
| type 8 | 1000 | 260 | 310 - 315 | 85,4 | 8 | 12008 | 12508 |
| type 9 | 1000 | 260 | 315 - 320 | 86,2 | 8 | 12009 | 12509 |
| type 10 | 1000 | 260 | 320 - 325 | 87,0 | 8 | 12010 | 12510 |

De materiaalkwaliteit RVS is overeenkomstig CNS 1.4301.

AQUAFIX SUPER KS 200

AQUAFIX FASERFIX SUPER KS 200, afdekkingen, klasse C250.

| type | lengte in mm. | breedte in mm. | hoogte in mm. | gewicht in kg. | stuks / pallet | artikel nr. 110 ... |
|---|---------------|----------------|---------------|----------------|----------------|---------------------|
| Gietijzeren rooster. Sleufbreedte 2 x 85/20, zwart. | 500 | 249 | 20 | 5,8 | 108 | 12064 |
| Mazenrooster. Mazenbreedte 30/10, verzinkt staal. | 1000 | 249 | 20 | 11,0 | 100 | 12075 |
| Mazenrooster. Mazenbreedte 30/10, verzinkt staal. | 500 | 249 | 20 | 5,8 | 100 | 12076 |
| Mazenrooster. Mazenbreedte 30/10, RVS. | 1000 | 249 | 20 | 11,0 | 100 | 12575 |
| Mazenrooster. Mazenbreedte 30/10, RVS. | 500 | 249 | 20 | 5,8 | 100 | 12576 |
| Mazenrooster. Mazenbreedte 30/30, verzinkt staal. | 1000 | 249 | 20 | 9,8 | 100 | 12073 |
| Mazenrooster. Mazenbreedte 30/30, verzinkt staal. | 500 | 249 | 20 | 5,0 | 100 | 12074 |

De materiaalkwaliteit RVS is overeenkomstig CNS 1.4301.

AQUAFIX FASERFIX SUPER KS 200, afdekkingen, klasse D400*.

| type | lengte in mm. | breedte in mm. | hoogte in mm. | gewicht in kg. | stuks / pallet | artikel nr. 110 ... |
|---|---------------|----------------|---------------|----------------|----------------|---------------------|
| Gietijzeren rooster. Sleufbreedte 2 x 85/20, zwart. | 500 | 249 | 20 | 6,8 | 108 | 12063 |

* Niet voor transversale plaatsing in het wegdek van auto- en snelwegen.

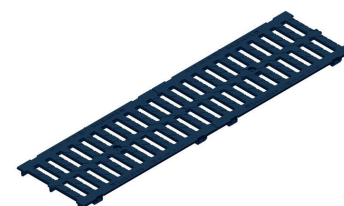
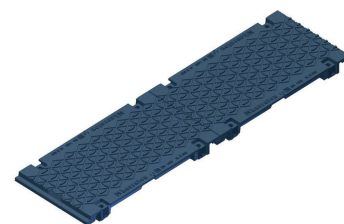
AQUAFIX FASERFIX SUPER KS 200, afdekkingen, klasse E600.

| type | lengte in mm. | breedte in mm. | hoogte in mm. | gewicht in kg. | stuks / pallet | artikel nr. 110 ... |
|---|---------------|----------------|---------------|----------------|----------------|---------------------|
| GUGI-gietijzeren mazenrooster. Mazenbreedte 20/30, zwart. | 500 | 249 | 20 | 9,6 | 108 | 12068 |
| Mazenrooster. Mazenbreedte 11/30, verzinkt staal. | 1000 | 249 | 20 | 29,7 | 100 | 12071 |
| Mazenrooster. Mazenbreedte 11/30, verzinkt staal. | 500 | 249 | 20 | 14,9 | 100 | 12072 |
| Mazenrooster. Mazenbreedte 11/30, RVS. | 1000 | 249 | 20 | 29,7 | 100 | 12571 |
| Mazenrooster. Mazenbreedte 11/30, RVS. | 500 | 249 | 20 | 14,9 | 100 | 12572 |
| Gietijzeren rooster, gesloten, zwart. | 500 | 249 | 20 | 8,6 | 100 | 12362 |

De materiaalkwaliteit RVS is overeenkomstig CNS 1.4301.

AQUAFIX FASERFIX SUPER KS 200, afdekkingen, klasse F900.

| type | lengte in mm. | breedte in mm. | hoogte in mm. | gewicht in kg. | stuks / pallet | artikel nr. 110 ... |
|---|---------------|----------------|---------------|----------------|----------------|---------------------|
| Gietijzeren rooster. Sleufbreedte 2 x 85/20, zwart. | 500 | 249 | 20 | 9,2 | 108 | 12061 |

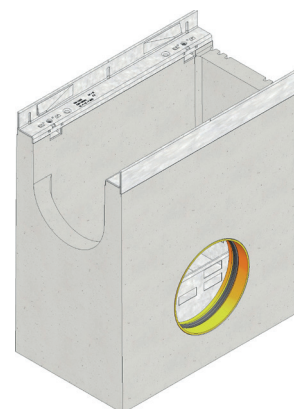


Maten in millimeters, gewichten in kilogrammen. Wijzigingen in afbeeldingen, maatvoeringen en omschrijving voorbehouden. Plaatsing, installatie en gebruik conform onze voorschriften.

AQUAFIX SUPER KS 200

AQUAFIX FASERFIX SUPER KS 200, accessoires.

| type | lengte in mm. | breedte in mm. | hoogte in mm. | gewicht in kg. | stuks / pallet | artikel nr. 110 ... verzinkt staal | artikel nr. 110 ... RVS |
|--|------------------|-------------------|------------------|-------------------|-------------------|--|-------------------------------|
| Zandvanger met verzinkt stalen emmer. | 500 | 260 | 570 | 75,5 | 8 | 12052 | |
| Stankslot DN150, uitwendig. | | | | 2,0 | 400 | 960 | |
| Kunststof- aan- sluitstuk DN200. | | | | 0,8 | | 907 | |
| Vuilvangemmer DN150. | | | 180 | 1,2 | | 2191 | |
| Eindplaat gesloten, type 01. | | 260 | 275 | 0,9 | | 12081 | 12581 |
| Eindplaat gesloten, type 010. | | 260 | 320 | 0,9 | | 12082 | 12582 |
| Eindplaat gesloten, type 020. | | 260 | 370 | 1,3 | | 12083 | 12583 |
| Eindplaat gesloten type 120F. | | 260 | 110 | 0,5 | | 3181 | 3681 |
| Eindplaat gesloten type 150F. | | 260 | 150 | 0,6 | | 3182 | 3682 |
| Eindplaat gesloten type 200F. | | 260 | 200 | 0,8 | | 3183 | 3683 |
| Eindplaat met horizontale PVC-uitloop DN150, type 010. | | 260 | 320 | 1,5 | | 12087 | 12587 |
| Eindplaat met horizontale PVC-uitloop DN150, type 020. | | 260 | 370 | 1,8 | | 12088 | 12588 |



- Artikel nr. 110.19000 = voegmateriaal Masterflex 700 FR Gun Grade, patroon 450 ml.
- Artikel nr. 110.20000 = primer Masterflex 700 A SP, inhoud 1000 ml.

Op aanvraag leverbaar: diverse aansluitmogelijkheden prefab af fabriek.

Maten in millimeters, gewichten in kilogrammen. Wijzigingen in afbeeldingen, maatvoeringen en omschrijving voorbehouden. Plaatsing, installatie en gebruik conform onze voorschriften.

AQUAFIX SUPER KS 200

AQUAFIX FASERFIX SUPER KS 200, accessoires.

| type | lengte in mm. | breedte in mm. | hoogte in mm. | gewicht in kg. | stuks / pallet | artikel nr. 110 ... verzinkt staal |
|--|------------------|-------------------|------------------|-------------------|-------------------|--|
| Zandvanger met verzinkt stalen emmer. | 500 | 260 | 570 | 75,5 | 8 | 12552 |

- Artikel nr. 110.19950 = primer Masterflex 700 FE (staal), inhoud 1000 ml.
- Artikel nr. 110.10025 = verwerkingsstaal voor voegmateriaal Masterflex 700 WW Gun Grade.
- Artikel nr. 110.703 = vergrendelingssysteem EP, kabelbuizen in de bodem van de afvoergoot (2 stuks per strekkende meter).
- Artikel nr. 110.704 = staafstalen voor vergrendelingssysteem (2 stuks per strekkende meter).
- Artikel nr. 110.136018 = plaatsingshulp (2 stuks voor het plaatsen van goten noodzakelijk).

