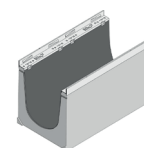


AQUAFIX SUPER 500

AQUAFIX FASERFIX SUPER 500, elementen.

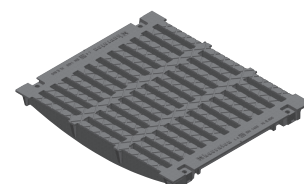
Glasvezel versterkte betonnen goot met geïntegreerde verzinktstalen randbescherming.

type	lengte in mm.	breedte in mm.	hoogte in mm.	gewicht in kg.	stuks / pallet	artikel nr. 110 ...
type 01	1000	590	630	300,0	2	4121



AQUAFIX FASERFIX SUPER 500, afdekkingen, klasse E600.

type	lengte in mm.	breedte in mm.	hoogte in mm.	gewicht in kg.	stuks / pallet	artikel nr. 110 ...
Gietijzeren rooster. Sleufbreedte 3 x 150/20, zwart.	500	577	40	45,0	24	4182
Gietijzeren afdekking, gesloten, zwart.	500	577	40	42,0	24	4462



FASERFIX SUPER gootelementen en afdekkingen worden separaat geleverd.

AQUAFIX FASERFIX SUPER 500, accessoires.

type	breedte in mm.	hoogte in mm.	gewicht in kg.	stuks / pallet	artikel nr. 110 ...
Eindplaat gesloten, verzinkt staal, type 01.	590	630	7,5		4096
Eindplaat met horizontale PVC-uitloop DN200, verzinkt staal, type 01.	590	630	8,0	999	4095

- Artikel nr. 110.989 = fabrieksmatig op lengte zagen, nominale breedte 150.
- Artikel nr. 110.959 = versteksnede voor nominale breedte 500 (2 stuks per verbinding noodzakelijk).
- Artikel nr. 110.974 = fabrieksmatig boren van aansluitopeningen DN200.
- Artikel nr. 110.984 = fabrieksmatig plaatsen van PVC-aansluitstuk DN200*.
- Artikel nr. 110.19000 = voegmateriaal Masterflex 700 FR Gun Grade, patroon 450 ml.
- Artikel nr. 110.20000 = primer Masterflex 700 A SP, inhoud 1000 ml.
- Artikel nr. 110.19950 = primer Masterflex 700 FE (staal), inhoud 1000 ml.
- Artikel nr. 110.10025 = verwerkingsset voor voegmateriaal Masterflex 700 WW Gun Grade.
- Artikel nr. 110.703 = vergrendelingssysteem EP, kabelbuizen in de bodem van de afvoergoot (2 stuks per strekkende meter).
- Artikel nr. 110.704 = staafstalen voor vergrendelingssysteem (2 stuks per strekkende meter).
- Artikel nr. 110.136366 = plaatsingshulp (2 stuks voor het plaatsen van goten noodzakelijk).

Op aanvraag leverbaar: diverse aansluitmogelijkheden prefab af fabriek.

