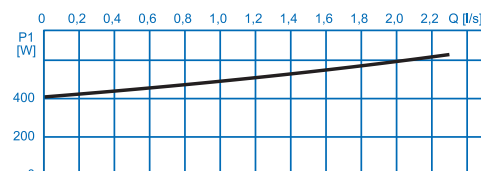
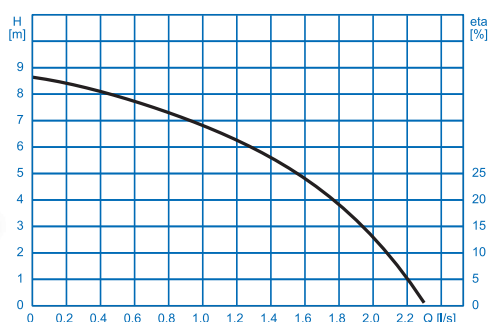
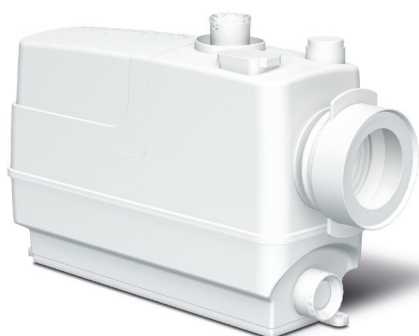


POMPUNIT, TYPE SOLOLIFT CWC3



Sololift CWC3 is geschikt voor één WC en drie extra aansluitingen (voor wandtoilet) De Aquafix afvalwater pompunits voor het verzamelen en verpompen van afvalwater. Onder het rioolniveau liggende ruimten waar zich afvalwater verzamelt uit toiletten, wastafels, douches, moeten volgens DIN 1986 van een automatische opvoerinstallatie voorzien zijn. Zelfs wanneer natuurlijk afschot naar het riool bestaat, is bij een overstroming van het rioleringsstelsel geen afvoer meer mogelijk en het afvalwater stroomt in de ruimten terug. Aquafix levert opvoerinstallaties welke de ideale oplossing bij nieuwbouw of renovatie zijn. Afhankelijk van het type pompunit is de Sololift CWC3 geschikt voor het verpompen van afvalwater van o.a., eengezinswoningen, souterrainwoningen, sanitair installaties in privé kelderruimten, toiletgroepen in pensions, hotels, theaters, scholen, ziekenhuizen, restaurants, het verpompen vanuit woonarken, woonboten. Medium: Schoon- en vuilwater met vaste bestanddelen en vezelige stoffen belast afvalwater en fecaliën. Max. temperatuur van het medium: 35 °C, kortstondig tot 60 °C. Werking: Intimiderend. De maximale vloeistoftemperatuur is 50 °C. Motorgegevens: 0,62 kW. 230 V - 1 fase - 50 Hz. Gewicht 7,1 kg.

type	L x B	H	materiaal	motor vermogen
Sololift CWC3	539 x 165 mm.	369 mm.	kunststof ABS	0,62 kW 230 V - 1 fase - 50 Hz.

