

SYSTEEM MAXI F1

Systeme MAXI F1 – Hoge veiligheids goot

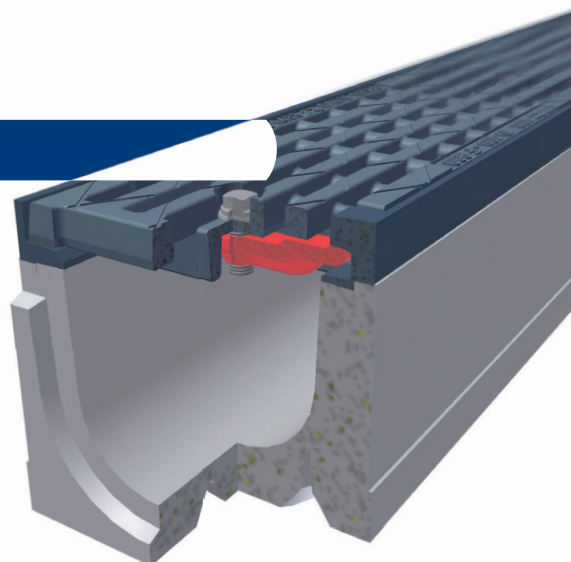
Het lijnafwateringssysteem voor toepassingen met extreme eisen voor verschillende aspecten van de veiligheid. De opname van maximale zuig-en remkrachten in combinatie met voldoende brandweerstand zijn eisen voor ingebouwde delen in extreem belaste verkeersgebieden.

De sleuven in de lengte-richting van het rooster verhinderen het overspoelen van water en maken een verdubbeling van de wateropname mogelijk.

Speciale vergrendeling met ingevoegde schroeven gemaakt van roestvrij staal:

- Gemakkelijk te onderhouden, slechts 2 in plaats van 4 schroeven per rooster
- In het midden geplaatst in plaats van aan de rand, geen verontreiniging aan vergrendelingskamer, geringe roestvorming
- Een open schroefgat met zelfreinigend effect in plaats van een dicht schroefgat bij plaatsing aan de rand.

Het totaal van de materiaal- en constructievoordelen is een voorwaarde om bijvoorbeeld aan de hoge veiligheidseisen van de Formule 1 circuits in Shanghai en Istanbul te voldoen en hebben tot de inzet van de Maxi F1 afvoergoot geleid, ook vanwege de gunstige prijs-prestatie verhouding.



Istanbul



Shanghai



F1-Circuit Shanghai

MAXI F1 100 / 150 / 200 / 300, EN 1433, DIN V 19580

Lengte: 1000 mm

Breedte: 100 mm / 150 mm / 200 mm / 300 mm

Inbouwhoogte: op aanvraag

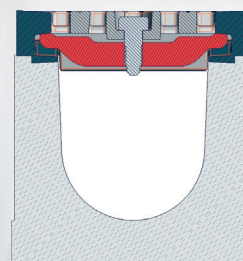
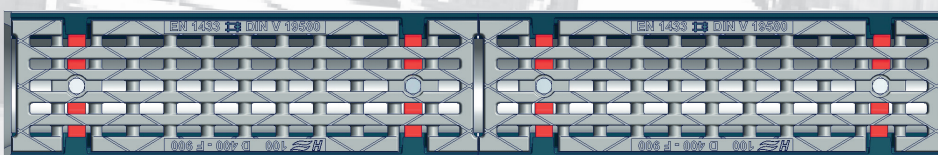
Klasse: D 400 - F 900

Inlaat oppervlakte: 512 cm² / 736 cm² / 970 cm² / 1120 cm²

Uitvoering: afschot volgens DIN

Compleet gootelement uit vezel versterkte, vorst- en strooizoutbestendig beton C35/45 met vast verankerde randbescherming van gietijzer.

- 8 verzekerde vergrendelingspunten per strekkende meter
- 2 gietijzeren afdekroosters met sleuven in de lengte-richting (12 mm sleufbreedte)
- verkeersveilige, speciale vergrendeling van de afdekroosters
- 4 speciale schroeven en 8 vergrendelingspunten per strekkende meter
- CE- conformiteit
- verankering door lengteribben voorkomt "omhoog drijven"
- V+M voorvorming voor het eenvoudig aan elkaar plaatsen van de elementen
- veiligheidsvoeg voor een optionele afdichting volgens Norm 1433
- voorvorming voor verticale afvoer DN 100 / 150

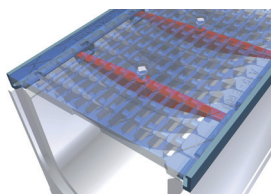


SYSTEEM MAXI F1 300

E 600 met gietijzeren frame en gietijzeren rooster

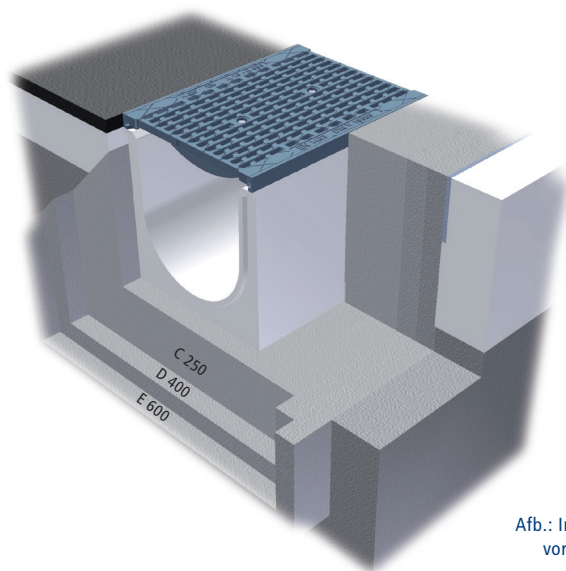


De voor Formule 1 circuits ontwikkelde F1-vergrendeling dekt de extreem hoge eisen voor gebieden met bijzondere veiligheidseisen. Alle gootelementen worden met compleet gemonteerde roosters aangeleverd.



Afb.: vergrendeling

- EN 1433 en DIN V 19580, type M
- Voegverbinding met veiligheidsvoeg
- Hoge veiligheid- vergrendeling F1



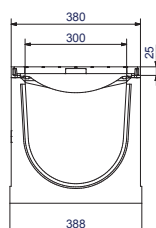
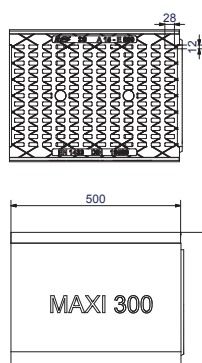
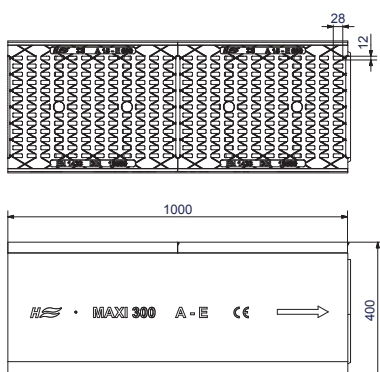
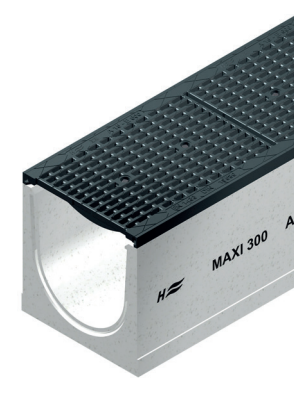
Afb.: Inbouw voorbeeld

Toepassingsgebieden

- industriegebieden met zwaar verkeer
- vrachtwagenparkeerplaatsen / laad- en losplaatsen
- terreinen waar met bijzonder hoge wieldruk op gereden wordt zoals bijvoorbeeld havengebieden

Leveringsprogramma

Artikel	Artikel-Nr. E 600	Gewicht (kg)	Lengte mm	Inbouwhoogte (mm)		Stuks per pallet	
				Inlaat	Uitlaat		
Gootelement	13566350...						
	400	...0501	196,3	1000	400	400	6
		...0551	98,5	500	400	400	4
		...0571	192,0	1000	400	400	6
		met sparing Ø 200 in de bodem					
Zandvang/ Afvoerput	750	...0081	142,0	500	750	750	4



SYSTEEM MAXI F1 300

F 900 met gietijzeren frame en gietijzeren rooster



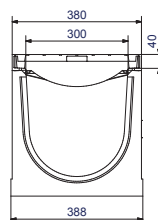
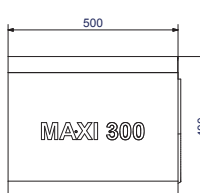
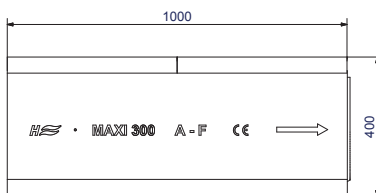
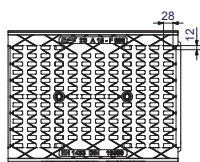
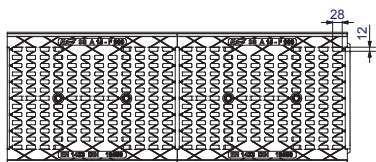
Leveringsprogramma

Artikel	Artikel-Nr. F 900	Gewicht (kg)	Lengte mm	Inbouwhoogte (mm)		Stuks per pallet	
				Inlaat	Uitlaat		
Gootelement	13566360...						
	400	...0501	205,5	1000	400	400	6
		...0551	103,0	500	400	400	4
		...0507*	199,0	1000	400	400	6
Zandvang/ Afvoerput	750	...0081	149,0	500	750	750	4

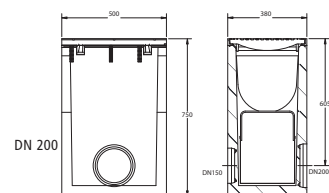
* met sparing \varnothing 200 in de bodem



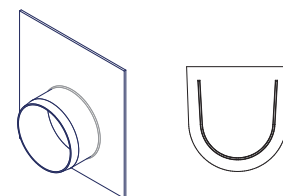
Gootelement met 2 afde kroosters, inlaat oppervlakte 1.120 cm²/m



Toebehoren voor MAXI 300



Zandvang/Afvoerput incl. verzinkte emmer



Begin/eindplaat
DN 300
Art.Nr.: 1357001302

Begin/eindplaat
Gietijzeren
Art.Nr.: 1357001311



Stankslot
DN 200
Art.Nr.: 1357003200

Verdere toebehoren op pagina 40

SYSTEEM MAXI F1 400

E600 met gietijzeren frame en gietijzeren rooster



Leveringsprogramma

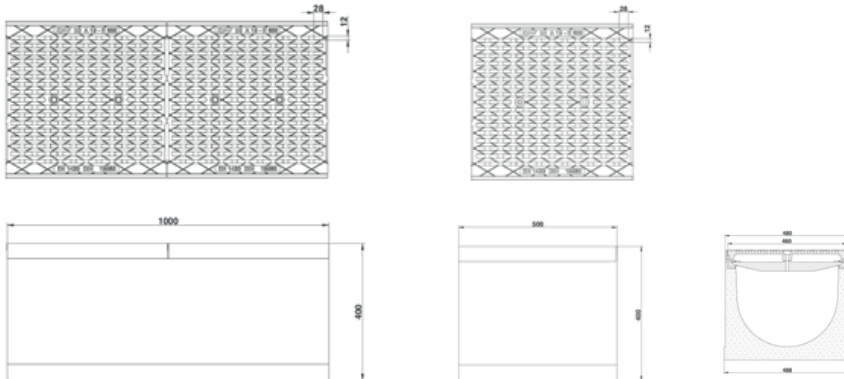
Artikel	Artikel-Nr. F 900	Gewicht (kg)	Lengte mm	Inbouwhoogte (mm)		Stuks per pallet
				Inlaat	Uitlaat	
Gootelement	13566450...					
	400

Zandvang/ Afvoerput	300

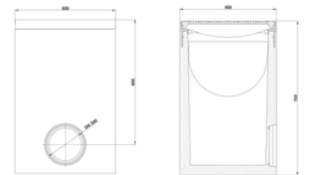


* met sparing \varnothing 200 in de bodem

Gootelement met 2 afde kroesters, inlaat oppervlakte 1.120 cm²/m



Toebehoren voor MAXI 400



Zandvang/Afvoerput
incl. gietijzeren emmer



Begin/eindplaat
Gietijzeren
Art.Nr.: 1357001400

Referenties MAXI F1 + HYDROblock



MAXI 100 F1,
Project: Formel-1 circuit, Shanghai



HYDROblock,
Project: Spoorwegovergang, Frankfurt/Oder



MAXI,
Project: Hangar A380, Frankfurt



HYDROblock,
Project: Bussen standplaats, Kopenhagen



MAXI 300,
Project: Drive Resort, Bilster Berg



HYDROblock,
Project: Autobaan A24, Hamburg - Berlijn