

# AQUAFIX MILIEU®

TEL. 0297 26 29 29 - INFO@AQUAFIX.NL - WWW.AQUAFIX.NL - GENIEWEG 20-30, 3641 RH MIJDRECHT

## QUICKGUIDE

IBA III

*AquaEasyOne & AquaOneAdvanced*

# AQUAFIX MILIEU<sup>®</sup>

## Inhoud

### 1. AquaEasyOne

- De tank inclusief componenten.
- Werking van het systeem.
- Besturingssysteem KLcontrolS.
- Installatie van slangenset.

### 2. AquaOneAdvanced

- De tank inclusief componenten.
- Werking van het systeem.
- Besturingssysteem KLcontrolM.
- Installatie van slangenset.

### 3. Verwijzen

- Eerste ingebruikname.
- Onderhoud.
- Stoffen welke niet geloosd kunnen worden.
- Slibverwijdering.

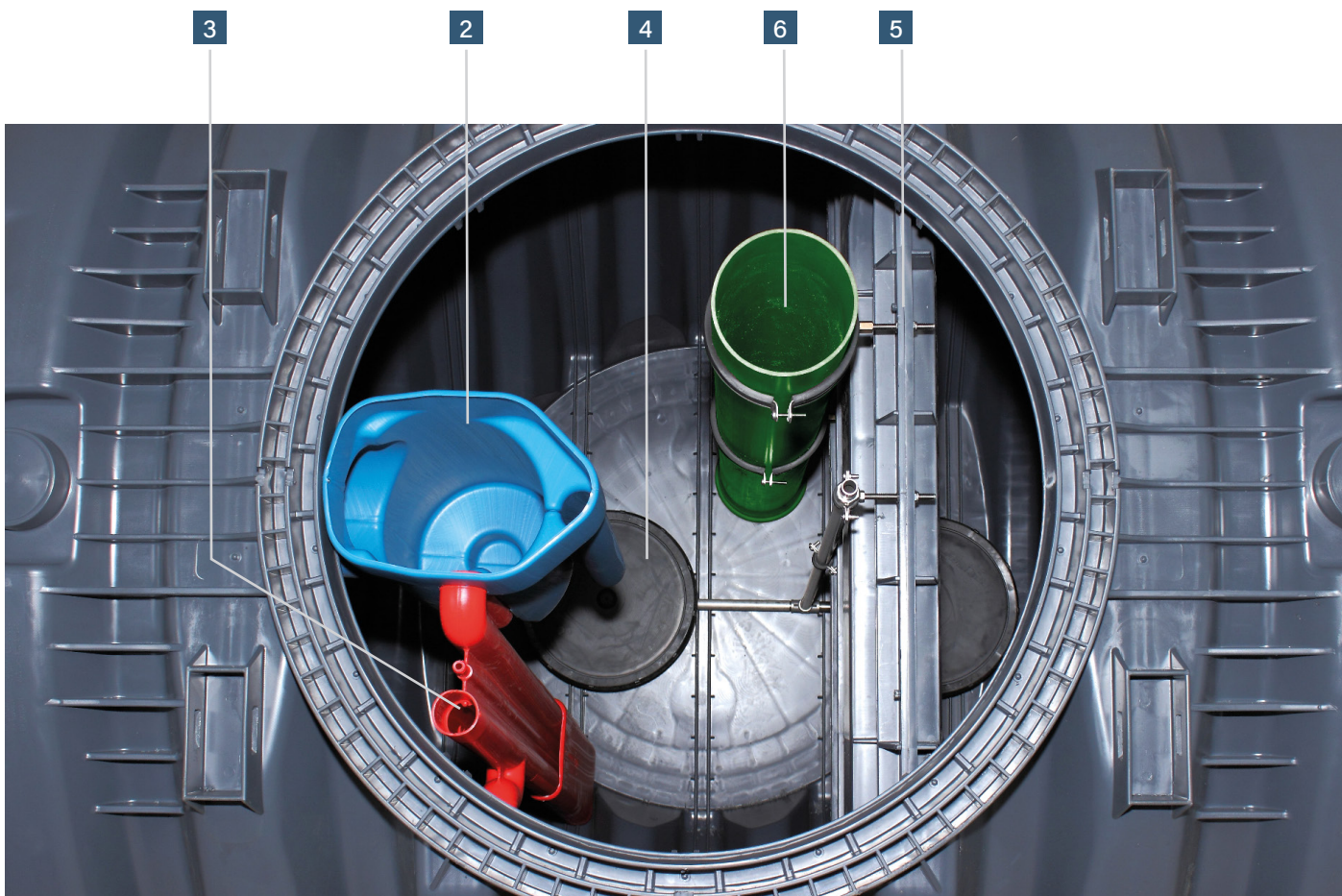
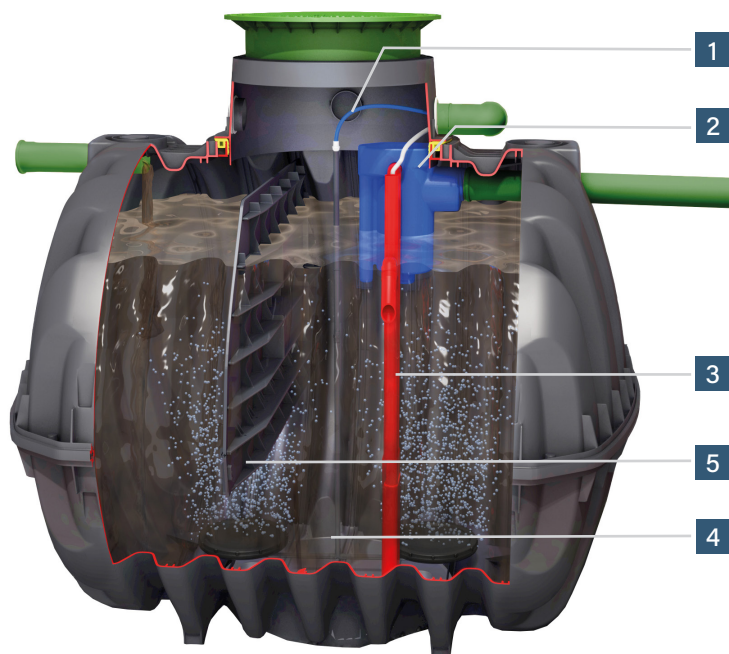
# AQUAFIX MILIEU®

## 1. AquaEasyOne

Geschikt tot en met 18 i.e.

### Het systeem

- 1 Drukslangen
- 2 Monsternapunt
- 3 Opvoerleiding
- 4 Beluchtingsschijven
- 5 Zwevend tussenschot
- 6 Ledigingsbuis



# AQUAFIX MILIEU®

## Werking van het systeem

### Fase 1: Beluchtingsfase



1. Het influent stroomt onder vrij verval door naar de biologische zone.
2. De beluchtingsschijven schakelen in.
3. Het influent wordt direct geactiveerd.
4. Reinigingsproces treedt in zonder vertraging.

### Fase 2: Sedimentatiefase



1. Beluchtingsinterval treedt in.
2. Slib bezinkt naar de bodem.
3. Er ontstaat een zuivere waterlaag boven in de tank.

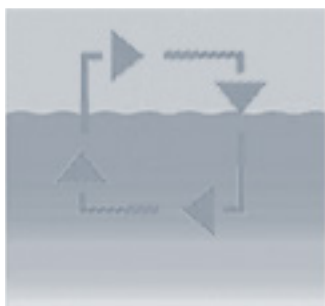
### Fase 3: Afvoer van het effluent



1. Het water wordt door middel van luchtdruk naar het monsternamepunt verpompt.

**Let op!** Het systeem dient te allen tijden onder vrij verval te kunnen lozen.

### Fase 4: Cycluswerking



Stappen per cyclus (twee maal per dag):

1. 480 minuten beluchting.
2. 120 minuten sedimentatie.
3. 22 minuten lozing van water.
4. 8 minuten cyclus pauze.

Cycluswerking (af fabriek standaard ingeregeld):

07:00 – Start eerste cyclus.

19:00 – Start tweede cyclus.

# AQUAFIX MILIEU®

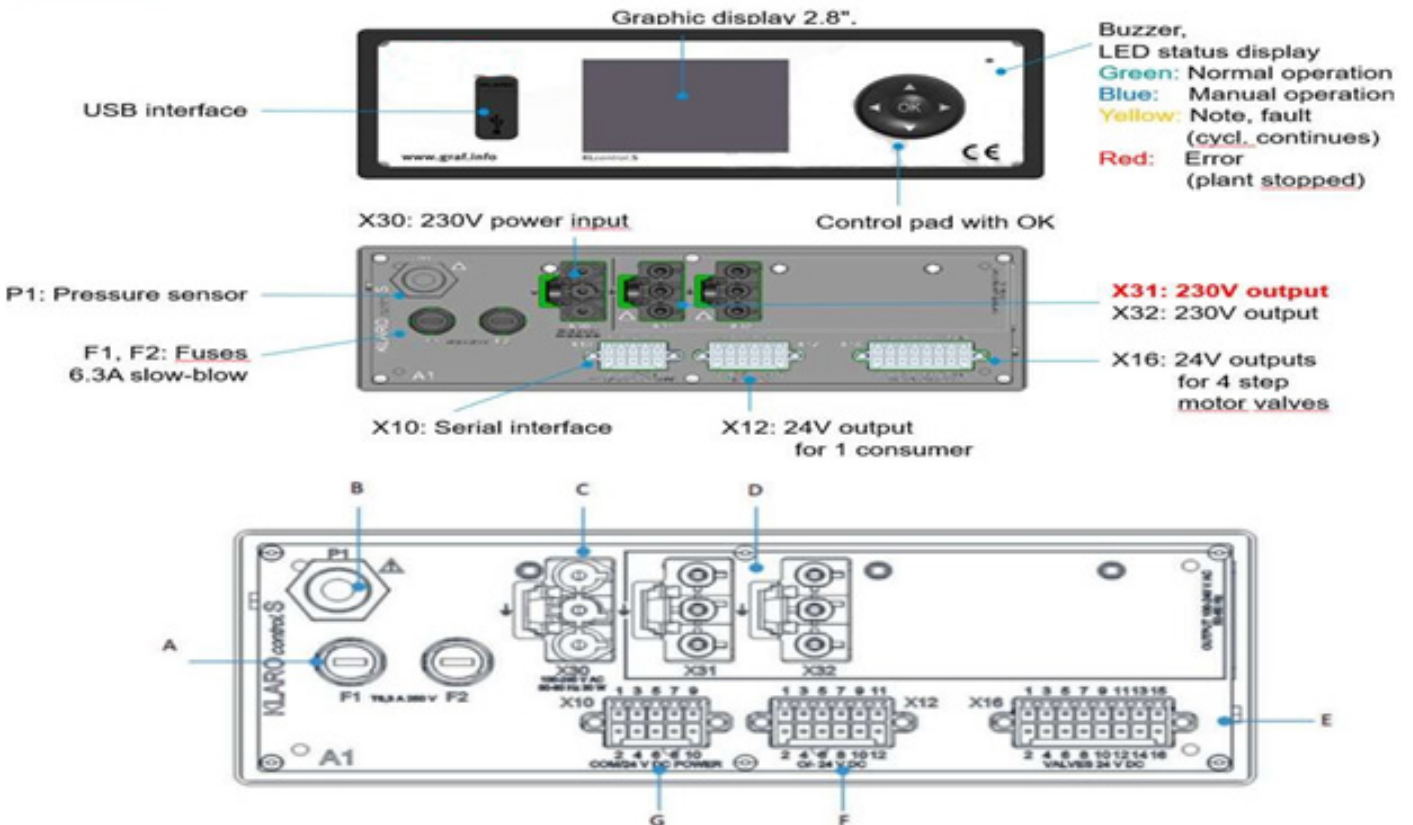
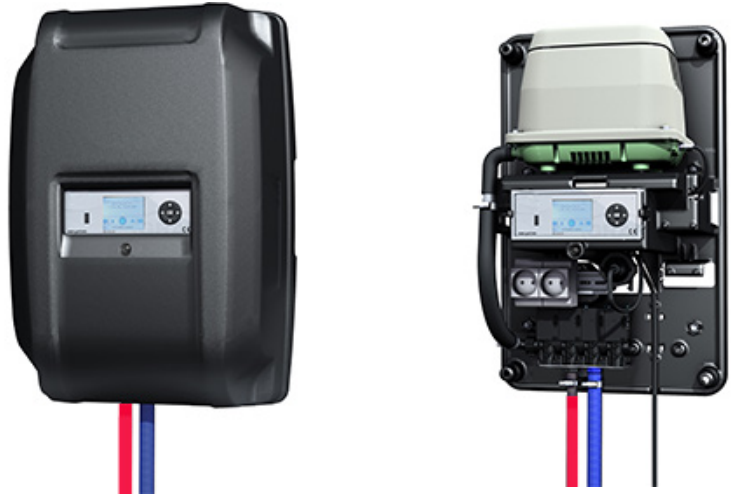
## Besturingssysteem Klcontrols

Van toepassing bij 1 tanks systeem:

Rood = afvoer

Blauw = beluchting

Servicecode: 0301



# AQUAFIX MILIEU<sup>®</sup>

## Installatie van slangenset

1. Steek de slangen vanuit de buis in de juiste gaten in de afdichting van de buis.
2. Duw de slang door de dunne bovenste laag, het eventuele aanwezige eindstuk blijft aan het uiteinde van de slang vastzitten.
3. Knip het eventueel aanwezige uiteinde van de slang af om dit te verwijderen.
4. Sluit de slang aan op het juist gemarkeerde ventiel.
5. Steek de plug in de buis, zodat deze volledig is afgedicht.



1



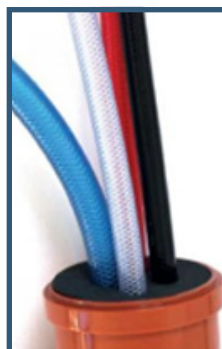
2



3



4



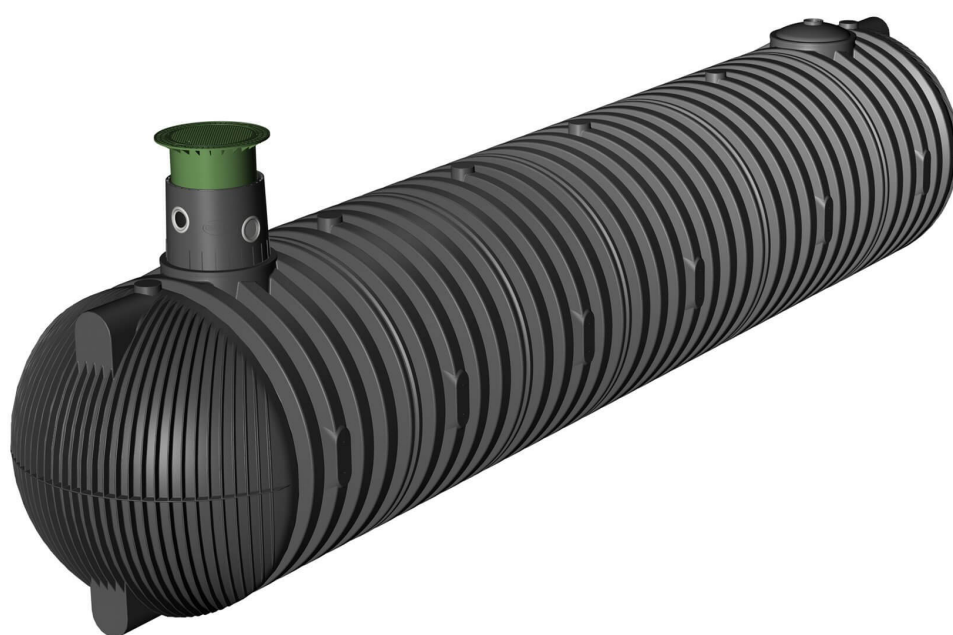
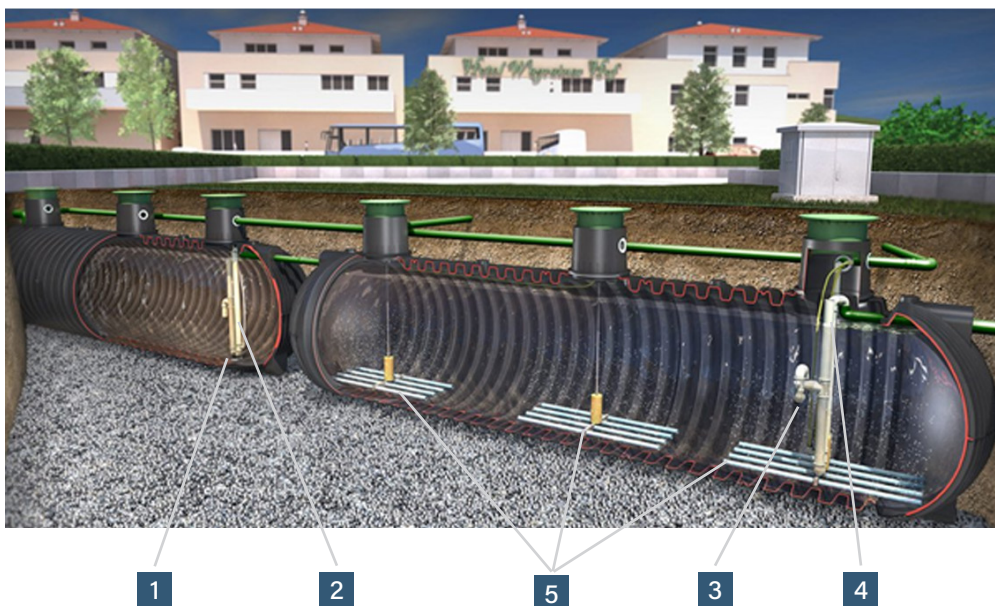
# AQUAFIX MILIEU®

## 2. AquaOneAdvanced

Geschikt tot en met 1.000 i.e.

### Het systeem

- 1 Opvoerleiding 1
- 2 Drukslangen 1
- 3 Opvoerleiding 2
- 4 Drukslangen 2
- 5 Beluchtingpanelen



# AQUAFIX MILIEU<sup>®</sup>

## Werking van het systeem



### Fase 1: Vulfase

1. Het influent wordt verpompt naar de biologische zone.



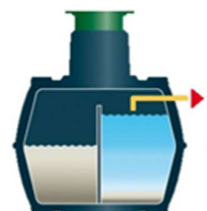
### Fase 2: Beluchtingsfase

1. De beluchtingsschijven schakelen in.
2. Het influent wordt direct geactiveerd.
3. Reinigingsproces treedt in zonder vertraging.



### Fase 3: Sedimentatiefase

1. Slib bezinkt naar de bodem.
2. Er ontstaat een zuivere waterlaag boven in de tank.



### Fase 4: Afvoer van het effluent

1. Het water wordt door middel van luchtdruk naar het monsternamepunt verpompt.

**Let op!** Het systeem dient te allen tijde onder vrij verval te kunnen lozen



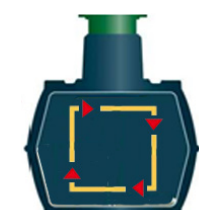
### Fase 5: Slibretour

1. Het geactiveerde slib wordt retour gepompt naar het eerste compartiment.

Cycluswerking (af fabriek standaard ingeregeld):

07:00 – Start eerste cyclus.

19:00 – Start tweede cyclus.



### Fase 6: Cycluswerking

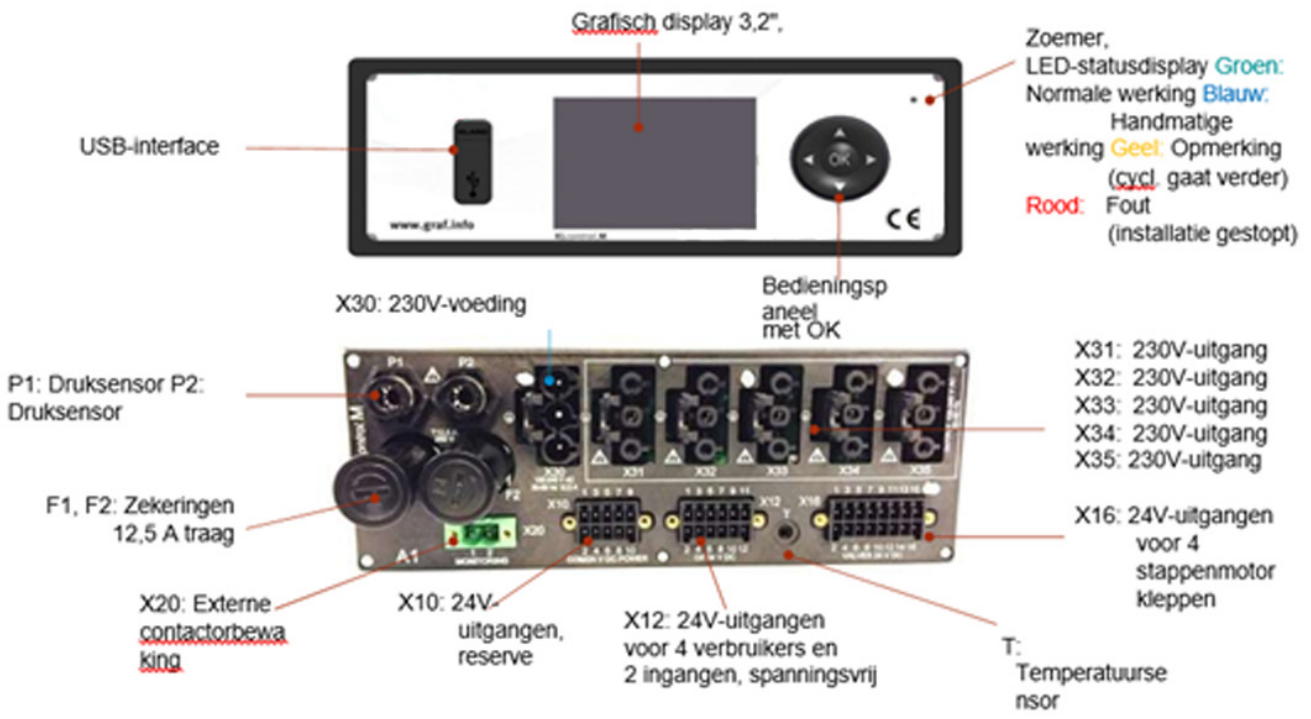
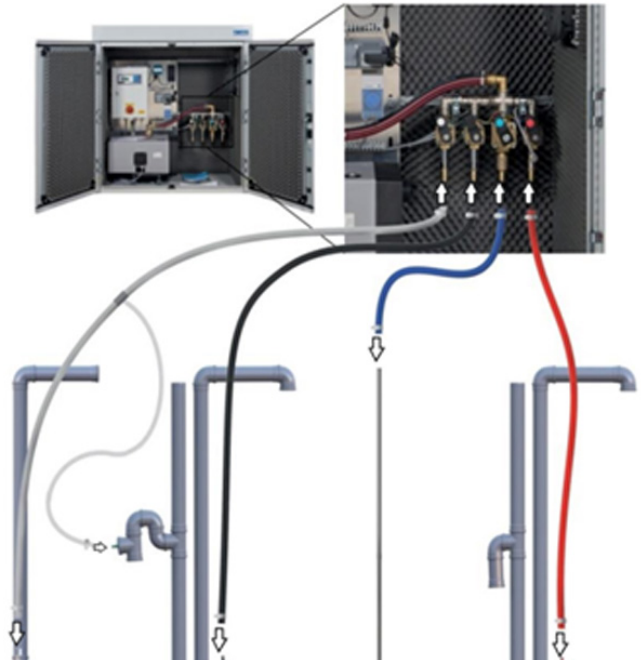
Stappen per cyclus (twee maal per dag):

1. 20 minuten vulfase.
2. 220 minuten sedimentatie.
3. 90 minuten bezinkfase.
4. 20 minuten effluentafvoerfase.
5. 1 minuut slibretourfase.

# AQUAFIX MILIEU®

## Besturingssysteem KlcontrolM

Van toepassing bij 2 of meerdere tanks systemen:  
**Rood** = overheveling van tank X naar tank Y  
**Blauw** = beluchting  
 Zwart = afvoer  
 Wit (transparant) = slibretour  
 Servicecode: 1978



# AQUAFIX MILIEU<sup>®</sup>

## Installatie van slangenset:

1. Steek de slangen door de (mantel)buis.
2. Knip het eventueel aanwezige uiteinde van de slang af om dit te verwijderen.
3. Sluit de slang aan op het juist gemarkeerde ventiel.
4. Dicht de buis af met afdichtingsmateriaal.



# AQUAFIX MILIEU®

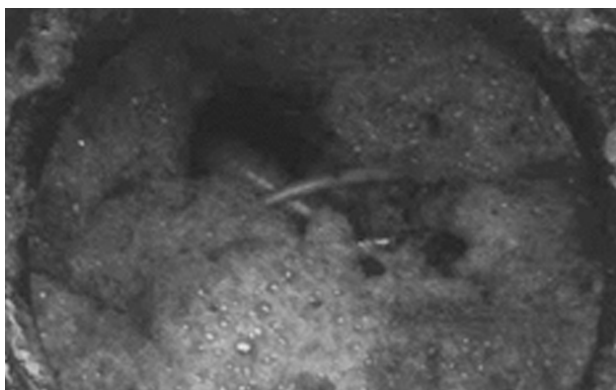
## 3. Eerste ingebruikname

### Eerste ingebruikname:

1. Vul de tank(s) inclusief kamers met schoon (leiding) water.
2. Voer de tijd en datum in op het besturingssysteem.
3. Het systeem is nu juist ingeregeld er volgt een opstartfase.

### Opstartfase:

- Dit kan enkele dagen tot weken duren.
- Tijdens de opstartfase kan schuimvorming optreden.



## Onderhoud en verwijzingen

**Let op!** Het systeem dient te allen tijde in werking te zijn.

Controlepunten, actie en herhalingen:

Controlepunt	Actie	Herhaling
Bedieningspaneel	Visuele inspectie van de ledlampen	Dagelijks
Tank	Visuele inspectie van de tank o.a. waterpeil, uitstroombogelijkheid, monsternamepunt	Maandelijks
Schakelkast	Visuele inspectie van de schakelkast o.a. luchtfilters	Maandelijks
Monstername effluent	Bemonstering effluentwater	Jaarlijks
Monstername slib	Bemonstering slibvolume	Jaarlijks
Ventiel test	Handmatige modus t.b.v. individueel testen ventielen	Jaarlijks

# AQUAFIX MILIEU<sup>®</sup>

## Stoffen welke niet geloosd kunnen worden:

- Regenwater.
- Koelwater.
- Zwembadwater.
- Chemicaliën.
- Medicijnen.
- Minerale oliën en vetten.
- Oplosmiddelen.
- Vaste stoffen als: voedselresten, plastic, vochtige doekjes.
- Grote hoeveelheden zuivel.
- Grote hoeveelheden bloed.
- Grote hoeveelheden plantaardige oliën en vetten.



*Visuele inspectie*



*Bemonstering effluent*



*Bemonstering effluent*



*Bemonstering slib (start - 30 minuten)*

# AQUAFIX MILIEU®

## Slibverwijdering

- De afzuigslang voor het verwijderen van slib wordt door de slibafvoerleiding naar de bodem van de tank geleid.
- De opening van de slibafvoerleiding, die zich boven de bodem van de tank bevindt, voorkomt dat de zuiveringsinstallatie volledig wordt gelegeed.
- De resterende bacteriën zijn noodzakelijk om het reinigingsproces te laten werken
- Het eventueel aanwezige deksel bovenop de slibafvoerleiding garandeert dat de zuiveringsinstallatie correct wordt gelegeed.

