

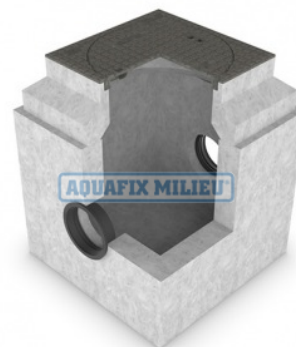
## Controleput Beton

Art nr. 210.600.0125 BV-N

Aansl. Ø 125 mm B 125 kN. deksel.

### Specificaties

Product naam:	CONTROLEPUT, materiaal gewapend beton.
Product type:	Euromal+ Controleput
Nederlands Fabrikaat:	AQUAFIX MILIEU
Materiaal:	Prefab gewapend beton C35/45.
Beton element met:	KIWA certificaat op basis van BRL 5070.
Deksel en onderhoudsschacht:	1 putrand met deksel verkeersklasse B. 125 kN. vlg. NEN-EN 124.
Aansluiting inlaat:	Ø 125 mm.
Aansluiting uitlaat:	Ø 125 mm.
Inbouwdiepte:	met verval; uitlaatzijde (T2) 100 mm. lager t.o.v. de inlaat.
L x B (uitwendig):	800 x 800 mm.
Hoogte minimaal (uitwendig):	870 mm.
Gewicht:	Totaal ca. 605 Kg.
Eenheid:	per stuk



### Productomschrijving

Korte product omschrijving:  
CONTROLEPUT, materiaal gewapend beton.

Het leveringsprogramma van de Aquafix controleputten omvat:

- Controleput materiaal prefab gewapend beton.
- De afdekking betreft standaard verkeersklasse B 125 kN.
- Optioneel: afdekkingen gekneveld verkeersklasse B 125 kN.
- Optioneel: afdekkingen verkeersklasse D 400 kN.
- Optioneel: afdekkingen gekneveld verkeersklasse D 400 kN.
- Optioneel: opzetstukken per 100 mm.
- De controleput is uit te breiden met:
- Optioneel: bijpassende olieafscheider, coalescentieafscheider, vetafscheider of lamellenafscheider.

De Aquafix controleputten worden o.a. toegepast:

- Achter een (Aquafix) vetafscheider.
- Achter een (Aquafix) olie-/benzineafscheider.
- Achter een (Aquafix) coalescentieafscheider.
- Achter een (Aquafix) lamellenafscheider.
- Ter controle van de uitstoot van een bepaald rioleringsstelsel.

Op aanvraag kan de controleput geheel op maat worden gefabriceerd.

Wat is een controleput ?

Een controleput is een put waarin visueel een stroming of een uitstoot van enige aard van vloeistof of substantie gecontroleerd kan worden. In de controleput kan een monster genomen worden van de vloeistof welke hierdoor heen stroomt. Dit monster wordt gecontroleerd op o.a. vet, olie en andere stoffen welke het achterliggende riool of openwater zouden kunnen aantasten.

Zie de bijlagen voor meer informatie over de Aquafix olieafschers (OBAS).  
Aquafix levert ook Controleputten van PE.

Neemt u contact op met Aquafix voor de juiste controleput in uw situatie.