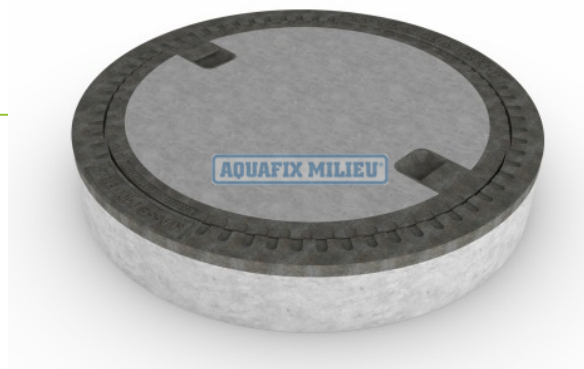


Putrand rond beton/gietijzer.

Art nr. 5305.0001.0625
mangaf Ø 610 mm B125

Specificaties

Product naam:	PUTRAND BETON/GIETIJZER beton Begu B125 KN
Materiaal:	Beton/Gy
Mangaf maat:	610
Verkeersbelasting:	klasse B 125 kN.
Maaf uitwendig:	Ø 750 mm.
Hoogte (uitwendig):	125 mm.
Gewicht:	98 Kg.
Eenheid:	per stuk



Productomschrijving

Korte product omschrijving:
PUTRAND BEGU BETON INCL. GIETIJZEREN DEKSEL B 125 KN.

Het leveringsprogramma van de Aquafix putafdekkingen omvat:

- Putranden met betonnen voet en gietijzeren frame en gietijzeren putrand
- Putranden met gietijzeren voet en gietijzeren frame en gietijzeren putrand
- Putranden met een gietijzeren frame en gietijzeren putrand
- Putranden van verzinktstaaf en een verzinkstalen deksel
- Putranden van RVS en een RVS deksel
- Putranden van composiet (Hermelock)
- Putranden van kunststof PP en/of PE

De putranden en putdeksels zijn in verschillende uitvoeringen leverbaar, o.a.

Optioneel: te voorzien van inscriptie in deksel: vuilwater, schoonwater, regenwater, drain, pompput, infiltratieput, iba, brandput, controleput, drukriool, afscheider.

Optioneel: te voorzien van inscriptie in de rand: RW, SW, VW, IW, DR.

Speciale opschriften op aanvraag (let op inscriptie niet mogelijk in alle putranden/deksel.)

Putdeksels geschikt om een ronde schacht (mangaf) mee af te dichten, o.a. leverbaar voor de diameters:

Ø 250 mm., Ø 315 mm., Ø 400 mm., Ø 600 mm., Ø 630 mm., Ø 800 mm., Ø 1000 mm.

Speciale diameter afdekkingen op aanvraag leverbaar.

Wat is een putafdekking of putdeksel ?

Een putdeksel is een deksel of een frame met een inliggend deksel om de opening (mangaf) van een (riool)put mee af te kunnen sluiten.

Putdeksels komen voor in het wegdek, trottoir, groenstrook, berm.

De putdeksels kunnen afhankelijk van het type verschillende verkeersbelastingen aan. Aquafix levert putdeksels voor de verkeerslast A 15 kN., B125 kN., C 250 kN., D400 kN., E600 kN. en F 900 kN..

In Nederland worden de meeste putdeksels geleverd met een mangaf maat van Ø 520 mm., buiten Nederland (o.a. in België) is de mangaf maat minimaal Ø 600 mm. of groter. Aquafix levert putranden met verschillende mangafmaat diameters Ø 520 mm., Ø 600 mm., Ø 620 mm., Ø 700 mm., Ø 800 mm. (maar ook grotere of kleinere maatvoeringen, voor wegdek putranden zijn mogelijk)

Neemt u contact op met Aquafix voor de juiste type putrand in uw situatie.