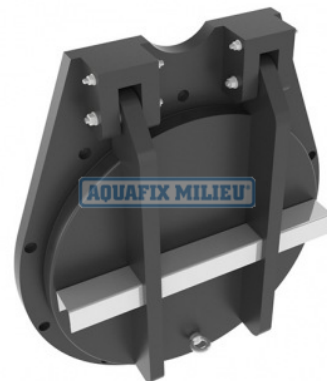


## Riool terugslagklep, materiaal HDPE/RVS, wandopbouw model G

Art nr. 670.ATK.0800G  
Ø 800 mm.

### Specificaties

Product naam:	RIOOL TERUGSLAGKLEP, materiaal HDPE/RVS
Product type:	Riool terugslagklep geschikt voor wandmontage
Nederlands Fabrikaat:	AQUAFIX MILIEU
Materiaal:	Terugslagklepbehuizing hoogwaardig 1e klas HDPE, ballast gewicht & as RVS, afdichting EPDM rubber.
Aansluiting in-/uitlaat:	Ø 800 mm. (NW)
Hoogte (uitwendig):	Y = 1065 mm.
L x B (uitwendig):	X = 950 mm., Z1 = 210 mm.
Gewicht:	40 Kg.
Eenheid:	per stuk



### Productomschrijving

Korte product omschrijving:

## Riool terugslagklep voor wandopbouw HDPE/RVS

**Riool terugslagklep**, materiaal HDPE/RVS, wandopbouw Ø 800 mm.

Geschikt voor oppervlakte-, riool-, en proceswater. Maximale werkdruk tot 5 m.w.k. voorzien van RVS as en ballastgewicht. Afdichting d.m.v. EPDM rubber.

Model G geschikt voor wandmontage

Model L geschikt als leidingklep (voorzien van spie-eind)

De leidingkleppen (model L) worden standaard geleverd in een hoek van 15 graden.

Tegen meerprijs leverbaar in andere varianten.

Het leveringsprogramma van de Aquafix waterbeheersing omvat:

- Hand schuif afsluiters van PE/RVS
- Riool terugslagkleppen van PE/RVS
- Spindel afsluiters van PE/RVS

Een ruim aanbod van waterbeheersingsproducten levert Aquafix.

In eigen fabriek produceert Aquafix afsluiters en kleppen voor diverse doeleinden:

Hand schuifafsluiters:

Zwart PE (1e klas kwaliteit HDPE) schuifafsluiter, geschikt voor handbediening voorzien van RVS bedieningsstang. Geschikt voor een horizontale leiding, maximale werkdruk 1-3 m.w.k.

Standaard zijn deze handafsluiters voorzien van een spie aansluiting, optioneel kunnen aansluitingen van deze handafsluiter worden voorzien van een flens aansluiting.

Aquafix produceert deze afsluiters enkel kerend, als bijvoorbeeld mestafsluiter en dubbel kerend als rioolafsluiter.

De standaard maatvoeringen: Ø 110 mm., Ø 125 mm., Ø 160 mm., Ø 200 mm., Ø 250 mm., Ø 315 mm., Ø 400 mm. Op aanvraag kunnen we de afsluiters ook uitvoeren met andere diameter aansluitingen (op klanten specificatie) Tevens kan deze schuifafsluiter worden voorzien van een aangelaste schacht en gietijzeren deksel, zodat de bediening onder de grond kan worden weggewerkt.

Riool terugslagkleppen:

Zwart PE (1e klas kwaliteits HDPE) Riool terugslagklep. Geschikt voor oppervlaktewater, rioolwater en/of proceswater. Maximale

werkdruk tot 5 m.w.k. voorzien van RVS as en ballastgewicht. De afdichting tussen de klep en het huis gebeurt d.m.v. een EPDM rubber. Deze rioolklep is leverbaar voor wandmontage of als leidingklep voorzien van spie eind. Standaard worden de leidingkleppen geleverd onder een hoek van 15 graden.

Optioneel kan de terugslagklep worden uitgevoerd volgens klanten specificatie.

#### Spindel afsluiter:

Zwart PE (1e klas kwaliteit HDPE) spindelafsluiter. De afsluiter is verstevigd met een RVS Aisi 316 frame. Geschikt voor oppervlaktewater, rioolwater en/of proceswater. Maximale werkdruk tot 5 m.w.k. dubbelkerend.

De afdichting van de schuif gebeurt d.m.v. een EPDM rubber. De spindelafsluiter is voorzien van een niet stijgende spindel, de bediening kan manueel of d.m.v. een aandrijving (optioneel, tegen meerprijs)

Standaard is de spindel afsluiter geschikt voor wandmontage.

Optioneel kan de spindelafsluiter worden uitgevoerd volgens klanten specificatie.