

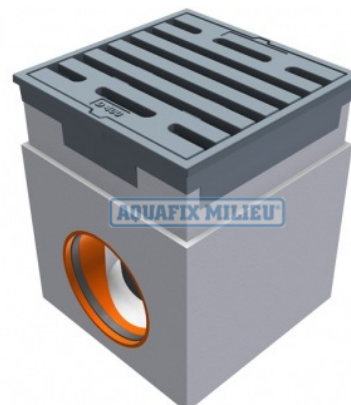
## Tegelpadkolk beton/gietijzer 1 delig D400 kN

Art nr. 50590429090-ACTIE2023

aansluiting Ø 110 mm.

### Specificaties

Product naam:	TEGELPADKOLK BETON/GIETIJZER 1 DELIG
Product type:	TPKB300/110D
Materiaal:	Onderbak beton/Tegelpadkolk kop+frame Gietijzer
Aansluiting:	Ø 110 mm.
Deksel en onderhoudsschacht:	Gietijzeren (tegelpad) roosterkop type AQUAFIX verkeersklasse D 400 kN. (vlg NEN-EN124)
Maat uitwendig:	bovendeel 300x300 mm.
Hoogte (uitwendig):	365
Gewicht:	63,8 kg.
Eenheid:	per stuk
Kolk type:	Tegelpadkolk



### Productomschrijving

Korte product omschrijving:

**Tegelpadkolk beton, 1 delig aansluiting Ø 110 mm., geschikt voor een verkeersklasse D 400 kN.**

**Optioneel: aansluiting Ø 160 mm. / afdekking verkeersklasse B 125 kN. Tegelpadkolk voorzien van uitneembare PE vuilemmer.**

Het leveringsprogramma van de Aquafix tegelpadkolken omvat:

- Tegelpadkolk 1 delig beton / gietijzer
- Tegelpadkolk 2 delig PVC / gietijzer
- Tegelpadkolk 2 delig PE / gietijzer

Optioneel: Opzetstukken voor PE en PVC kolk onderbakken

Optioneel: Flexibele aansluitstukken

Optioneel: PE / PVC kolkonderbakken geheel op maat gefabriceerd.

Wat is een tegelpadkolk ?

Een tegelpadkolk bestaat altijd uit een onderbak en een roosterdeksel, waarvan het roosterdeksel gelijk komt te liggen met het straatniveau. Bij betonnen tegelpadkolk is het gietijzeren roosterdeksel meegestort met de onderbak. De roosterafdekking liggen in een gietijzeren frame en zijn scharnierend, zodat de deksel geopend kan worden om de kolkonderbak leeg te kunnen (laten) zuigen. De kolk onderbak werkt als zand/slibvanger om het achterliggende rioolstelsel te ontlasten en verstoppingen tegen te gaan.

Een tegelpadkolk dient geplaatst te worden in het tegelpad, de bovenmaat van een tegelpadkolkkop heeft een maat van 300x300 mm.

Neemt u contact op met Aquafix voor de juiste type kolk in uw situatie.