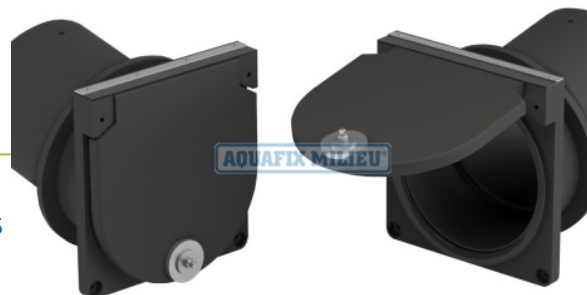


Riool terugslagklep, materiaal HDPE/RVS, model BTK-BS

Art nr. 670.BTK.0250BS
Ø 250 mm.

Specificaties

Product naam:	Riool terugslagklep, materiaal HDPE/RVS, model BTK-BS
Product type:	Riool terugslagklep, geschikt voor kortstondige druk
Nederlands Fabrikaat:	AQUAFIX MILIEU
Materiaal:	Terugslagklepbehuizing hoogwaardig 1e klas HDPE, ballast gewicht RVS, afdichting EPDM rubber.
Aansluiting in-/uitlaat:	Ø 250 mm.
Gewicht:	.
Eenheid:	per stuk
Afdichting:	Enkele afdichting



Productomschrijving

Korte product omschrijving:

Riool terugslagklep Leidingklep met spie-eind HDPE/RVS

Riool terugslagklep, materiaal HDPE.

Geschikt voor oppervlakte-, riool-, en proceswater. Kortstondige werkdruk. Afdichting d.m.v. EPDM rubber.

Tegen meerprijs leverbaar in andere varianten.

Het leveringsprogramma van de Aquafix waterbeheersing omvat:

- Hand schuif afsluiters van PE/RVS
- Riool terugslagkleppen van PE/RVS
- Spindel afsluiters van PE/RVS

Een ruim aanbod van waterbeheersingsproducten levert Aquafix.

In eigen fabriek produceert Aquafix afsluiters en kleppen voor diverse doeleinden:

Hand schuifafsluiters:

Zwart PE (1e klas kwaliteit HDPE) schuifafsluiter, geschikt voor handbediening voorzien van RVS bedieningsstang. Geschikt voor een horizontale leiding, maximale werkdruk 1-3 m.w.k.

Standaard zijn deze handafsluiters voorzien van een spie aansluiting, optioneel kunnen aansluitingen van deze handafsluiter worden voorzien van een flens aansluiting.

Aquafix produceert deze afsluiters enkel kerend, als bijvoorbeeld mestafsluiter en dubbel kerend als rioolafsluiter.

De standaard maatvoeringen: Ø 110 mm., Ø 125 mm., Ø 160 mm., Ø 200 mm., Ø 250 mm., Ø 315 mm., Ø 400 mm. Op aanvraag kunnen we de afsluiters ook uitvoeren met andere diameter aansluitingen (op klanten specificatie) Tevens kan deze schuifafsluiter worden voorzien van een aangelaste schacht en gietijzeren deksel, zodat de bediening onder de grond kan worden weggevoerd.

Riool terugslagkleppen:

Zwart PE (1e klas kwaliteits HDPE) Riool terugslagklep. Geschikt voor oppervlaktewater, rioolwater en/of proceswater. Maximale werkdruk tot 5 m.w.k. voorzien van RVS as en ballastgewicht. De afdichting tussen de klep en het huis gebeurt d.m.v. een EPDM rubber. Deze rioolklep is leverbaar voor wandmontage of als leidingklep voorzien van spie eind.

Standaard worden de leidingkleppen geleverd onder een hoek van 15 graden.

Optioneel kan de terugslagklep worden uitgevoerd volgens klanten specificatie.

Spindel afsluiter:

Zwart PE (1e klas kwaliteit HDPE) spindelafsluiter. De afsluiter is verstevigd met een RVS Aisi 316 frame. Geschikt voor oppervlaktewater, rioolwater en/of proceswater. Maximale werkdruk tot 5 m.w.k. dubbelkerend.

De afdichting van de schuif gebeurt d.m.v. een EPDM rubber. De spindelafsluiter is voorzien van een niet stijgende spindel, de bediening kan manueel of d.m.v. een aandrijving (optioneel, tegen meerprijs)

Standaard is de spindel afsluiter geschikt voor wandmontage.

Optioneel kan de spindelafsluiter worden uitgevoerd volgens klanten specificatie.