

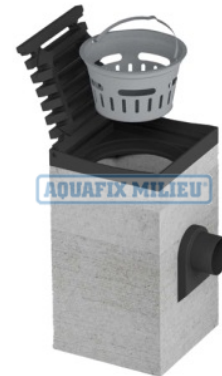
Straatkolk beton met GY afdekking D400 excl. emmer

Art nr. 505.652.5201

520 x 520 x 925 mm excl. emmer

Specificaties

Product naam:	Straatkolk beton met GY afdekking D400
Product type:	tweedelige betonnen straatkolk, excl emmer
Materiaal:	Beton/Rooster Gietijzer
Aansluiting:	Ø 125 mm. (naar keuze links/rechts gezien vanuit het midden van de straat)
Stankscherm:	Stankscherm
Maat uitwendig:	520 x 520 mm
Hoogte (uitwendig):	925 mm.
Eenheid:	per stuk



Productomschrijving

Aquafix tweedelige betonnen straatkolk, excl emmer, tegen meerprijs € 59,95 excl btw leverbaar.

Voorzien van gietijzeren scharnierrooster.

Kolkuitlaat voorzien van stankscherm.

Belasting tot en met verkeersklasse D400 kN.

Het leveringsprogramma van de Aquafix Straatkolken omvat:

- Straatkolken 1 delig beton / gietijzer
- Straatkolken 2 delig beton / gietijzer
- Straatkolken 3 delig beton / gietijzer
- Straatkolken 2 delig PVC / gietijzer
- Straatkolken 2 delig PE / gietijzer
- Explosievrije / Explosie veilige Straatkolken 2 delig PE / gietijzer

Optioneel: Opzetstukken voor PE en PVC kolk onderbakken

Optioneel: Flexibele aansluitstukken

Optioneel: Vergrendelbare roosterafdekkingen (gietijzer)

Optioneel: WADI kolkafdekkingen

Optioneel: Verholen kolkafdekkingen

Optioneel: Geperforeerde kolkafdekkingen

Optioneel: PE / PVC kolkonderbakken geheel op maat gefabriceerd.

Wat is een straatkolk ?

Een straatkolk bestaat altijd uit een onderbak en een roosterdeksel, waarvan het roosterdeksel gelijk komt te liggen met het wegdek/straatniveau. Bij betonnen straatkolken kan het gietijzeren roosterdeksel worden meegestort met de onderbak. De roosterafdekkingen liggen in een gietijzeren frame en zijn scharnierend, zodat de deksel geopend kan worden om de kolkonderbak leeg te kunnen (laten) zuigen. De kolk onderbak werkt als zand/slibvanger om het achterliggende rioolstelsel te ontlasten en verstoppingen tegen te gaan. De uitlaatzijde van de kolk is voorzien van een stankslot welke bijna altijd uitneembaar is om het achterliggende riool ook te kunnen reinigen.

Wat is het verschil tussen een straat- en een trottoirkolk ?

Een straatkolk ligt gelijk (vlak) met het wegdek/straatniveau en een trottoirkolk dient te worden ingebouwd in het trottoir, met het rooster in de trottoirband

Neemt u contact op met Aquafix voor de juiste type kolk in uw situatie.