

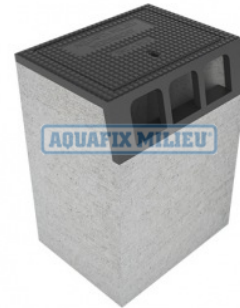
Trottoirkolk Beton/GY 1 Delig Aansluiting Ø 125 mm.

Art nr. 505.7450.3501

450 x 350 x 600 mm

Specificaties

Product naam:	TROTTOIRKOLK BETON/GIETIJZER 1DELIG
Product type:	BTK4503600L
Materiaal:	Onderbak Beton/Rooster Gietijzer
Aansluiting:	Ø 125 mm. (naar keuze links/rechts gezien vanuit het midden van de straat)
Stankscherm:	Gietijzer uitneembaar
Deksel en onderhoudsschacht:	Gietijzeren trottoirkolkkop voor trottoirband 13/15 & 18/20 type AQUAFIX verkeersklasse B 125 kN.. (vlg NEN-EN124)
Doorlatend oppervlak (cm2):	295
Inhoud zandvang:	5 liter
Maat uitwendig:	450 x 350 mm.
Hoogte (uitwendig):	600 mm.
Gewicht:	130 Kg.
Eenheid:	per stuk



Productomschrijving

Korte product omschrijving:

TROTTOIRKOLK BETON/GIETIJZER 1DELIG

Het leveringsprogramma van de Aquafix Trottoirkolken omvat:

- Trottoirkolken 1 delig beton / gietijzer
- Trottoirkolken 2 delig beton / gietijzer
- Trottoirkolken 2 delig PVC / gietijzer
- Trottoirkolken 2 delig PE / gietijzer
- Explosievrije / Explosie veilige Trottoirkolken 2 delig PE / gietijzer

Optioneel: Opzetstukken voor PE en PVC kolk onderbakken

Optioneel: Flexibele aansluitstukken

Optioneel: Vergrendelbare afdekkingen (gietijzer)

Optioneel: WADI afdekkingen

Optioneel: PE / PVC kolkonderbakken geheel op maat gefabriceerd.

Wat is een Trottoirkolk?

Een trottoirkolk bestaat altijd uit een onderbak en een trottoirkolkkop, waarvan het deksel gelijk komt te liggen met het trottoir en het rooster in de trottoirband. Bij betonnen trottoirkolken kan de gietijzeren trottoirkolkkop worden meegestort met de onderbak. De deksel ligt in een gietijzeren frame en is afneembaar, zodat de deksel geopend kan worden om de kolkonderbak leeg te kunnen (laten) zuigen. De kolk onderbak werkt als zand/slibvanger om het achterliggende rioolstelsel te ontlasten en verstoppingen tegen te gaan. De uitlaatzijde van de kolk is voorzien van een stankslot welke bijna altijd uitneembaar is om het achterliggende riool ook te kunnen reinigen.

Wat is het verschil tussen een trottoir- en een straatkolk ?

Een straatkolk ligt gelijk (vlak) met het wegdek/straatniveau en een trottoirkolk dient te worden ingebouwd in het trottoir, met het rooster in de trottoirband

Neemt u contact op met Aquafix voor de juiste type kolk in uw situatie.