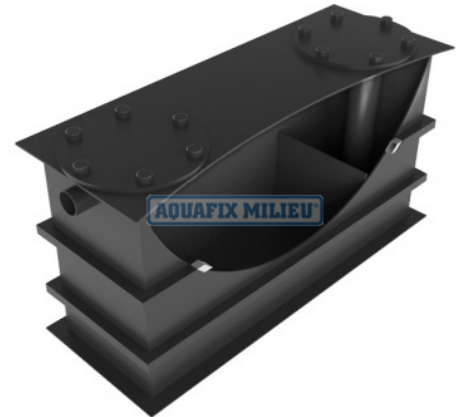


## Vetafscheider met slibvang HDPE CE Bovengronds

Art nr. 205.293.9020

2 l/s slib 216 ltr. bovengronds



### Specificaties

Product naam:	VETAFSCHEIDER gecombineerd met slibvangput, materiaal HDPE, vlg. NEN-EN 1825.
Nederlands Fabrikaat:	AQUAFIX MILIEU
Product type:	Euromal-PRO
Certificering:	VOORZIEN VAN RENDEMENTS ATTEST LGA / TÜV RHEINLAND & CE MARKERING
Capaciteit:	2,0 l/s. vlg. NEN-EN 1825.
Inhoud slibvang:	216 liter.
Inhoud vetopslag:	150 liter
Emissie vlg. TÜV:	16 mg/ltr
Geschikt voor:	Bovengrondse opstelling.
Materiaal:	Zwart hard polyethyleen (HDPE) (temperatuur max. 60 graden), verstevigd met aangestane HDPE-kokers voorzien van stalen binnenkern.
Deksel en onderhoudsschacht:	2 stuks kunststof geknevelde deksels type TEUFIX. (geen verkeer)
Aansluiting inlaat:	Ø 110 mm.
Aansluiting uitlaat:	Ø 110 mm.
Inbouwdiepte:	T1 = 195 mm., T2 = 270 mm.
Hoogte minimaal (uitwendig):	1070 mm.
L x B (uitwendig):	1500 x 750 mm.
Gewicht:	Totaal ca. 170 Kg.
Optie:	Fabricage op maat
Eenheid:	per stuk

### Productomschrijving

Korte product omschrijving:

2052939020 - Slib-/Vetafscheider HDPE 2l/s 216 liter slib bovengronds. - Type Euromal-PRO

Dit model betreft een bovengronds model.

Het leveringsprogramma van de Aquafix Vetafscheiders omvat:

- Vetafscheider HDPE standaard leverbaar in de capaciteiten
- 0,2 l/s., 0,3 l/s., 0,5 l/s., 0,7 l/s. 1,0 l/s. en volgens de norm:
- Vetafscheider HDPE standaard leverbaar in de capaciteiten vlg NEN-EN 1825:
- 2 l/s., 4 l/s, 7 l/s., 10 l/s., 15 l/s., 20 l/s. Grotere en andere capaciteiten op aanvraag.
- De afdekking is standaard voorzien van geknevelde afdekking (TEUFIX)
- De afscheider is uit te breiden met:
- Optioneel: Bijpassende controleput
- Optioneel: Vetalarminstallatie (OMS) geeft een alarmsignaal als de maximale vetlaag bereikt is.
- Optioneel: Zuigleidingen (om de vetafscheider op afstand leeg te zuigen)
- Optioneel: Spoelsysteem (om de afscheider op afstand inwendig schoon te spoelen)
- Optioneel: Spoel/Pompsysteem (om de afscheider te voorzien van een spoel en pompfunctie om de afscheider op afstand leeg te zuigen, te reinigen en af te vullen)
- Optioneel: Kijkglas (om de vetlaagdikte optisch te controleren)

De standaard AQUAFIX HDPE vetafscheiders volgens NEN-EN1825 zijn voorzien van een CE markering, EG prestatieverklaring (EC Declaration Of Performance (DOP)) en een rendementsattest vlg. TÜV LGA Rheinland en zijn geconstrueerd volgens NEN EN 1825

(voorheen de NEN 7087). Deze vetafscheider is voorzien van een slibvangput (integraal).

De Aquafix vetafscidders worden o.a. toegepast bij:

- Restaurants
- Sportkantines
- Verzorgingstehuizen
- Ziekenhuizen
- Hotels
- Cafetaria's
- Bedrijfskantines
- Slagerijen
- Slachterijen
- Viswinkels
- Visverwerkende industrie
- Bakkerijen
- Horeca
- Levensmiddelenindustrie

Op aanvraag kan de vetafscheider geheel op maat worden gefabriceerd.

Berekening van de juiste capaciteit: <http://www.vetafscheider.com/capaciteit.html>

Wat is een vetafscheider ?

Een vetafscheider is een put die in het rioolstelsel wordt geplaatst en als doel heeft dierlijke en plantaardige vetten en slibdelen uit het afvalwater te halen. Een vetafscheider zorgt ervoor dat er een 'schone' lozing op het riool plaats vindt. Een vetafscheider beschermt het riool tegen verstoppingen en voorkomt dat de rioolwaterzuivering onnodig belast wordt. Een vetafscheider dient geplaatst te worden in het rioolleidingwerk na de keuken en vóór de aansluiting op het gemeenteriool.

Meer informatie over vetafscidders, vetvangputten, vetputten of olievetafscidders ? [www.vetafscheider.com](http://www.vetafscheider.com)