

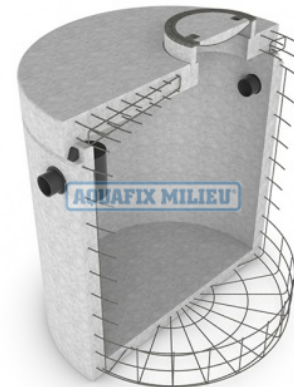
## Slibvangput Beton (t.b.v. Olieafscheider EN858)

Art nr. 229.1372.1000 B

10.000 liter. B 125 kN

### Specificaties

Product naam:	SLIBVANGPUT, materiaal beton, vlg. NEN-EN 858.
Product type:	Euromal+ MBR
Certificering:	VOORZIEN VAN CE-MARKERING
Nederlands Fabrikaat:	AQUAFIX MILIEU
Inhoud slibvang:	10.000 liter.
Materiaal:	Prefab gewapend beton, betonkwaliteit C60/75, milieuklasse XA3.
Beton element met:	KIWA certificaat op basis van BRL 5070.
Deksel en onderhoudsschacht:	1 putrand met deksel verkeersklasse B. 125 kN. vlg. NEN-EN 124.
Aansluiting inlaat:	Ø 250 mm.
Aansluiting uitlaat:	Ø 250 mm.
Inbouwdiepte:	T1 = 730 mm., T2 = 755 mm.
Hoogte minimaal (uitwendig):	Bij T2 = 755 mm., TH = 2920 mm.
Diameter (uitwendig):	Ø 2800 mm.
Gewicht:	Totaal ca. 12.457 Kg.
Eenheid:	per stuk
Statiegeld:	3 x M16 hijsstropen



### Productomschrijving

Korte product omschrijving:

22913721000 Slibvangput beton volgens NEN-EN 858 rond 10.000 liter.

Het leveringsprogramma van de Aquafix Slibvangputten vlg NEN-EN858 voor olie-/benzineafschers, coalescentieafschers en lamellenafschers omvat:

- Slibvangput beton standaard leverbaar met de volgende inhouds vlg NEN-EN 858:
  - 400 liter, 900 liter, 1.400 liter, 1.700 liter, 2.500 liter, 3.000 liter, 3.200 liter, 4.000 liter, 5.000 liter, 5.500 liter, 6.300 liter, 8.000 liter, 10.000 liter, 11.000 liter.
- Grotere en andere inhouds op aanvraag.
- De afdekking betreft standaard verkeersklasse B 125 kN.
- Optioneel: afdekkingen verkeersklasse D 400 kN.
- Optioneel: opzetstukken per 100 mm.
- Optioneel: opzettingen (gelijk aan de afscheider diameter) per 500 mm.
- De slibvangput is uit te breiden met:
  - Optioneel: Bijpassende controleput
  - Optioneel: Bijpassende olieafscheider
  - Optioneel: Bijpassende coalescentieafscheider
  - Optioneel: Bijpassende lamellenafscheider
- Optioneel: oliebestendige coating aan de binnenzijde van de slibvangput.
- Optioneel: Flexibele koppelingen (vangt eventuele zettingen op, op de aansluitingen)

De standaard AQUAFIX betonnen slibvangputten zijn voorzien van een CE markering, Prestatieverklaring vlg. TÜV LGA Rheinland en zijn geconstrueerd volgens NEN EN 858 (voorheen de DIN 1999 en NEN 7089).

De Aquafix slibvangputten vlg NEN-EN858 worden o.a. toegepast bij:

- Tankstations
- Garagebedrijven
- Busstations
- Autowasstraten, carwash installaties
- Wasplaatsen, afspuitplaatsen
- Overslagplaatsen van fossiele brandstoffen
- Laad-en loskuilen, laadperrons
- Parkeerplaatsen

- Transformatorhuizen
- Langs wegen

Op aanvraag kan de slibvangput geheel op maat worden gefabriceerd.

Wat is een slibvangput ?

Een slibvangput is een put die in het rioolstelsel wordt geplaatst en als doel heeft bezinkende delen (slib) uit het afvalwater te halen. Een slibvangput zorgt ervoor dat er een 'schone' lozing op het riool plaats vindt. Een slibvangput beschermt het riool tegen verstoppingen en voorkomt dat de rioolwaterzuivering onnodig belast wordt. Een slibvangput dient geplaatst te worden in het rioolleidingwerk na het lozingspunt en vóór de aansluiting op een olieafscheider, coalescentieafscheider of lamellenafscheider welke uiteindelijk loost op het gemeenteriool.

Bent u verplicht een olie-/benzineafscheider, coalescentieafscheider of lamellenafscheider te plaatsen ? Dan bent u verplicht volgens de NEN-EN858 om hier een slibvangput vóór te plaatsen.

Aquafix levert ook integraal olie-/benzineafscidders, coalescentieafscidders en lamellenafscidders. Bij deze systemen is de slibvangput in de afscheider geïntegreerd.

Slibvangputten voor vetafscidders (vlg NEN-EN1825) hebben afwijkende inhouden, inbouwdiepten en aansluitdiameters.

Neemt u contact op met Aquafix voor de juiste inhoud van de slibvangput in uw situatie.