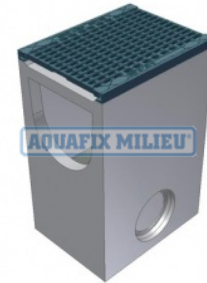


## Zandvanger glasvezelbeton maasrooster

F900 kN L=500

Art nr. 135663600081

AQUAFIX-HYDRO MAXI



### Specificaties

Type product:	Zandvanger
Product naam:	ZANDVANGER materiaal glasvezelversterkt beton incl. rooster.
Product type:	AQUAFIX-HYDRO MAXI 300
Certificering:	VOORZIEN VAN CE MARKERING VLG NEN-EN1433 & KIWA CERTIFICAAT OP BASIS VAN BRL5070
Materiaal:	Glasvezel versterkt beton C35/45 voorzien van nodulair gietijzeren hoeklijn.
Element voorzien van:	Gootspinning/kitvoeg voor het afdichten volgens EN1433.
Lengte per element:	500 mm.
Breedte (inwendig):	300 mm.
Breedte (uitwendig):	388 mm.
Hoogte (uitwendig):	750 mm.
Gewicht:	149 Kg.
Eenheid:	per stuk
Afdekking:	Gietijzeren maasrooster (28/12 mm.) verkeersklasse F 900 kN (vgl. EN1433) Totaal L= 500 mm.

### Productomschrijving

Korte product omschrijving:

Zandvanger Glasvezel versterkt beton maasrooster

Type : AQUAFIX-HYDRO MAXI

Het leveringsprogramma van de Aquafix Hydrotec Maxi goot omvat:

- Elementen van een meter lengte
- Elementen van een halve meter lengte
- Een goot begin/einde (gesloten)
- Een goot einde met doorvoering
- Een zandvang element inclusief een vuilemmer
- Polyurethaan afdichtingskit (om de voegen te dichten)

De AQUAFIX 'Hydrotec-Maxi' LIJNAFWATERING HOGE STABILITEIT VOOR ZWARE BELASTINGEN:

De Aquafix-Hydrotec MAXI afvoergoot is de optimale afvoergoot met buitengewone eigenschappen voor belasting met zwaar verkeer. Alle goot elementen worden met compleet gemonteerde roosters aangeleverd.

De Aquafix Maxi afvoergoten hebben unieke eigenschappen; o.a.:

- De schroefloze, gepatenteerde roosterbevestiging van kunststof (corrosie bestendig)
- Gietijzeren afdekrooster met sleuven in de lengterichting, waardoor een hoge wateropname.
- Vorgevormde verticale afvoer in de bodem van de goot DN100/150
- Nauwkeurig aansluitende verbindingen
- Gooitelement uit vezel versterkt beton C35/45
- Vaste verankerde randbescherming uit nodulair gietijzer
- Voegverbinding met veiligheidsvoeg
- Vloestofdicht volgens EN 1433
- Strooizoutbestendig volgens EN 1433 en ÖNORM (Oostenrijkse norm) (Waarmark '+R' = hoogste strooizoutbestendigheid volgens EN1433)

De oplossing voor zowel lichte- als zware belasting voor in nagenoeg elke situatie inpasbaar.

Deze vloergoot is gefabriceerd uit glasvezel versterkt beton met een gietijzeren hoeklijn voor een optimale zijstabiliteit. Deze lijngoot is geschikt voor intensieve en hoge belastingen (tot klasse F 900 kN.) en resistent tegen o.a. vorst, strooizout en is brandbestendig.

De goot is inzetbaar in de verkeersbelastingen A 15 kN. (voetgangerszone) t/m verkeersklasse F 900 kN. (vliegvelden, defensie terreinen, intensief zwaar heftruckverkeer )

De AQUAFIX Hydrotec MAXI goot worden onder andere toegepast op industriegebieden met zwaar verkeer, vliegvelden, race-circuits, vrachtwagen parkeerplaatsen, laad-en losplaatsen, fiets en voetgangerspaden en openbare verkeerswegen, stadscentra, winkelstraten en benzinestations.

De Aquafix MAXI afvoergoten zijn leverbaar in de inwendige breedtes 100, 150, 200 en 300 mm.

De AQUAFIX Hydrotec MAXI afvoergoten zijn voorzien van een CE markering.

Het Aquafix verkoopteam adviseert u graag in de juiste keuze van de afvoergoot, rooster, roosterbelasting en accessoires.