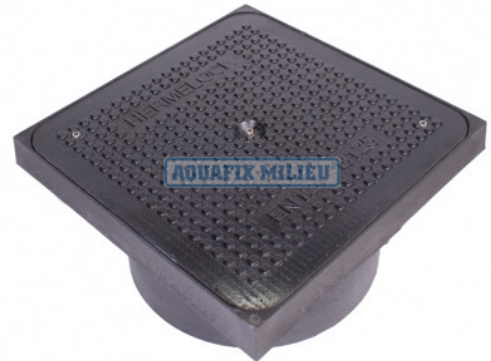


## Hermelock composiet deksel kl. B 125kN. mangat Ø630 mm.

Art nr. 535.0HE7.00SBR  
700X700 mm. schacht Ø 630

### Specificaties

Product naam:	KUNSTSTOF DEKSEL 700X700 VOOR SCHACHT Ø630 KL. B. 125 KN.
Product type:	AQUAFIX Hermelock HE700SBR
Materiaal:	Composiet
Mangat maat:	Ø 630 mm.
Verkeersbelasting:	klasse B 125 kN.
Maat uitwendig:	700 x 700 mm.
Hoogte (uitwendig):	Kraaghoogte = 200 mm., Totale hoogte = 265 mm.
Gewicht:	24 Kg.
Eenheid:	per stuk



### Productomschrijving

Korte product omschrijving:

KUNSTSTOF DEKSEL 700X700 VOOR SCHACHT Ø630 KL. B. 125 kN. Type HE700SBR

Het gehele programma Hermelock afdekkingen: <https://aquafix.nl/nl/hermelock>

Het leveringsprogramma van de Aquafix Hermelock omvat:

- Putranden vierkant van composiet in diverse maatvoeringen en in diverse verkeersbelastingen
- Putranden rond van composiet in diverse maatvoeringen en in diverse verkeersbelastingen
- Putranden vierkant van composiet met verstelbare schacht in diverse maatvoeringen en in diverse verkeersbelastingen
- Hydrantpotten voor brandkranen en spindelafsluiters van composiet

Optioneel: zijn de deksels uit te breiden met een anti-val / veiligheidsrooster, een rubberseal, en uitlichtsleutels.

Aquafix Hermelock is een wereldwijd gepatenteerd systeem om kunststof deksels te produceren die aan de zelfde belastbaarheidseisen voldoen als de klassiek gebruikte gietijzeren deksels.

De samenstelling van de grondstof voor deze afdekkingen is composiet materiaal waardoor de eindproducten sterk en zeer licht van gewicht zijn ten opzichte van het traditionele gietijzer.

Van oorsprong werd composiet (vezel versterkt kunststof) gebruikt in de vliegtuigindustrie en in de scheepsbouw (rompen van snelle jachten). Aquafix Hermelock is als eerste fabrikant erin geslaagd ook putafdekkingen van dit ijzersterke materiaal te fabriceren.

Het grote voordeel van het toepassen van onze afdekkingen is dat ze licht in gewicht zijn en daardoor eenvoudig hanteerbaar. In de meeste gevallen zijn onze afdekkingen door één persoon plaatsbaar.

Naast het voordeel van het gewicht zijn de Aquafix Hermelock deksels chemisch resistent en geleiden ze niet, wat in diverse toepassingen een groot voordeel heeft. Daarnaast zijn onze afdekkingen niet corrosiegevoelig, wat esthetisch een groot voordeel is.

Bijkomend voordeel van composiet is dat onze afdekkingen niet aantrekkelijk zijn voor diefstal.

De Aquafix Hermelock deksels worden toegepast bij waterschappen, in de weg- en waterbouw en petrochemische en voedingsindustrie. De deksels kunnen worden geplaatst in het asfalt, beton en in groenzones.

Neemt u contact op met Aquafix voor de juiste type putrand in uw situatie.