

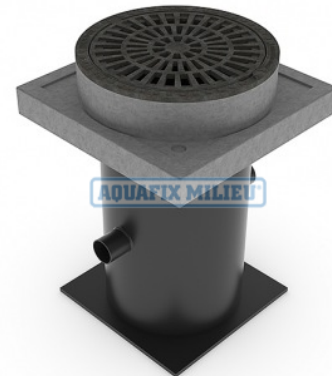
Pluvia ontlastput, Materiaal HDPE.

Art nr. 543.063.100200

Max. afvoercapaciteit: 23,58 l/s.

Specificaties

Product naam:	ONTLASTPUT, materiaal HDPE.
Product type:	PLUFIX
Materiaal:	Hoogwaardig kunststof HDPE.
Aansluiting:	Inlaat naar keuze, maximaal 315 mm. Uitlaat Ø 200 mm., max. afvoer cap. 23,58 l/s. mits de uitlaat op een afschot van 1:100 wordt gelegd.
Deksel en onderhoudsschacht:	1 stuks fundatieplaat beton 900x900x200 mm. Incl. speciaal roosterdeksel met een waterdoorlaatbaarheid van 70 l/s. geschikt voor verkeersklasse D 400 kN..
Diameter (uitwendig):	Putdiameter: Ø 630 mm. Bodemplaat: 750 x 750 mm.
Hoogte (uitwendig):	1200 mm.
Eenheid:	per stuk



Productomschrijving

Korte product omschrijving:

PLUVIA PE ONTLASTPUT, materiaal HDPE.

Type Plufix

Meer informatie over Pluvia ontlastputten: <https://aquafix.nl/nl/ontlastput>

Het leveringsprogramma van de Aquafix ontlastputten omvat:

Aquafix produceert de Plufix. Een ontlastput speciaal ontworpen voor het onlasten van Pluvia dakafvoer systemen.

Aquafix levert de Plufix PE ontlastputten inclusief fundatieplaat en een speciaal roosterdeksel met een waterdoorlaatbaarheid van 70 l/s.

Als de uitlaat van de ontlastput op afschot wordt gelegd 1:100 zijn de volgende capaciteiten van toepassing:

Ø 125 mm., maximale afvoercapaciteit van 6,39 l/s.

Ø 160 mm., maximale afvoercapaciteit van 12,96 l/s.

Ø 200 mm., maximale afvoercapaciteit van 23,58 l/s.

Ø 250 mm., maximale afvoercapaciteit van 47,70 l/s.

Ø 315 mm., maximale afvoercapaciteit van 81,00 l/s.

Bij verkleining van de leidingdiameter na de ontlastput of bij een vernauwing door vervuiling of overbelasting zal de capaciteit sterk afnemen met alle gevolgen van dien.

Neemt u contact op met Aquafix voor het juiste type ontlastput in uw situatie.