

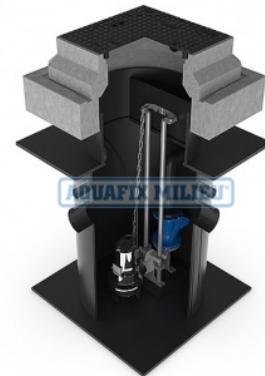
Enkelpompspompput, kunststof pe

Art nr. 310.0800.1500.61.18376

TP50V172D Ø 800 /1500

Specificaties

Product naam:	ENKELPOMPSPOMPPUT, materiaal HDPE.
Artikelnummer put:	310.0800.1500.61
Nederlands Fabricaat:	AQUAFIX MILIEU
Nuttige inhoud:	320 liter (onder de inlaat)
Materiaal:	Hoogwaardig kunststof HDPE.
Afdekking:	1 stuks putrand met deksel verkeersklasse A. 15 kN.
Aansluiting in:	Ø 110 mm. - Inbouwdiepte = 750 mm. - Richting = 24 uur (T1)
Aansluiting uit:	Ø 63 mm. - Inbouwdiepte = 650 mm. - Richting = 12 uur (T2)
Aansluiting kabel:	Ø 63 mm. - Inbouwdiepte = 600 mm. - Richting = 14 uur (T3)
Hoogte minimaal uitwendig:	Bij T1 = 750 mm., Totale hoogte = 1500 mm. (op aanvraag groter)
Diameter uitwendig:	Ø 800 mm.
Bodemplaat uitwendig:	1000 x 1000 mm.
Optie:	Fabricage op maat.
Aantal pompen:	1
Pomp type:	TP50V172D
Artikelnummer pomp:	350.950.5280.01
Materiaal motorhuis:	Hoogwaardig gietijzer GG25
Materiaal pomphuis:	Hoogwaardig gietijzer GG25
Waaier:	Vortex waaier, vrije kogeldoorlaat 65 mm.
Motor vermogen:	1,2 kW P2 - 2,9 Amp. - 400 Volt - 3 Fase - 50 Hz.
Pers aansluiting pomp:	2 ½' buitendraad
Toerental:	2900 t/min.
Maximale capaciteit:	46,2 m3/h
Maximale opvoerhoogte:	9,3 m.w.k.
Extra tbv inbouwen pomp:	Dompelpomp voorzien van gietijzeren balkeerklep, voetbocht+klaauw, RVS geleidestangen, RVS ketting, RVS harpsluiting en hoogwaardige PE persleiding.
Kabellengte:	Vanaf pomp standaard 10 meter.
Installatie:	E.e.a. compleet geïnstalleerd in bovenstaande put exclusief elektrische montage
Eenheid:	combinatie



Productomschrijving

Korte product omschrijving:

ENKELPOMPSPOMPPUT, materiaal HDPE.

Ø 800/H=1500/PERS 63/IN=110 OP 750 ENKEL

inclusief ingebouwde dompelpomp type: TP50V172D

Het leveringsprogramma van de Aquafix pompputten/pompstations omvat:

- Compleet polyethyleen reservoir (pompput) met een ingebouwde vuilwaterpomp, enkel pomps of dubbel pomps, inclusief of exclusief schakel/besturingskast.
- Compleet gewapend betonnen reservoir (pompput) met een ingebouwde vuilwaterpomp, enkel pomps of dubbel pomps, inclusief of exclusief schakel/besturingskast.

- Compleet RVS reservoir (pompput) met een ingebouwde vuilwaterpomp, enkel pomps of dubbel pomps, inclusief of exclusief schakel/besturingskast.

- Optioneel: een compleet op maat gefabriceerd reservoir met een ingebouwde pomp (dompelpomp) reservoir in kunststof (Polyethyleen (PE)), beton of RVS, op uw aangeven of na advies van een Aquafix adviseur. (Aquafix adviseert u gratis bij de pomp en put keuzen).
- Optioneel: Netonafhankelijk alarm met geïntegreerde GSM module. (i.c.m. een schakelkast).
- Optioneel: Afsluiter in gietijzer, messing verchroomd, RVS of kunststof, welke de persleiding handmatig kan afsluiten bij bijvoorbeeld onderhoud.
- Optioneel: Diverse aansluitmateriaal, zoals koppelingen, (spiraal)slang, PE persleiding, driedelige koppeling, slangklemmen, klemkoppelingen (o.a. Magnum, Plasson) etc.

De AQUAFIX afvalwater pompunits voor het verzamelen en verpompen van schoon en/of afvalwater.

AQUAFIX produceert in eigen huis pompputten van beton, HDPE of RVS, welke toegepast kunnen worden voor het verpompen van schoonwater, drainagewater, vuil-/afvalwater, verontreinigd afvalwater, etc. De pompputten kunnen gebouwd worden geheel naar klanten specificatie.

De pompputten kunnen geheel compleet worden geleverd inclusief ingebouwde dompelpomp naar keuze, inclusief eventuele voetbocht koppeling, driedelige koppeling, balkeerklep, afsluiter, geleidestangen, besturingssysteem, etc. Maar ook voor losse pompputten zodat u zelf de pomp inbouwt behoort tot de mogelijkheden.

De AQUAFIX pompputten worden reeds toegepast bij o.a.:

- Laad-/ en loskuilen (inclusief eventuele olieafscheider of lamellenafscheider)
- Afwatering Industrierterreinen (inclusief eventuele olieafscheider of lamellenafscheider)
- Woonwijk afkoppeling (inclusief eventuele lamellenafscheider)
- Woonhuizen, woonarken
- Bedrijfsterrein afwateringen (inclusief eventuele olieafscheider of lamellenafscheider)
- Bedrijfsgebouwen
- Detailhandel / Horecapanden (inclusief eventuele vetafscheider)

AQUAFIX berekend gratis, het type dompelpomp en de pompput inhoud, zodat u een systeem aan kan schaffen welke geheel conform uw situatie probleemloos kan functioneren.

Tevens kan door de eigen productie van AQUAFIX zelfs een compleet systeem inclusief put, besturing en pomp, razendsnel bij u op de bouwplaats worden geleverd.

Welke vragen zijn van toepassing om een juist pompsysteem te berekenen ?

Bij hemelwater:

- Wat is de toepassing / situatie ? (type bestrating, waar wordt het terrein voor gebruikt ?)
- Hoeveel vierkante meter (open) terrein gaat er op de put lozen ?
- Hoeveel meter dient er horizontaal en verticaal verpompt worden
- Waar wordt op geloosd ? (vrij verval riolering, open water (boven of onder de water lijn))
- Licht er al een persleiding, zo ja, wat is hiervan de diameter en de wanddikte.
- Zijn er nog bijzonderheden

Bij vuilwater:

- Wat is de toepassing / situatie ? (fecaliën houdend water/ anders..)
- Is het een openbaar systeem of particulier systeem
- Hoeveel en welke toestellen worden er aangesloten en hoeveel gebruikers zijn er ?
- Hoeveel meter dient er horizontaal en verticaal verpompt worden
- Waar wordt op geloosd ? (vrij verval riolering, druk riolering (wat is de heersende druk, in het drukriool ?)
- Licht er al een persleiding, zo ja, wat is hiervan de diameter en de wanddikte.
- Zijn er nog bijzonderheden

Het Aquafix verkoopteam adviseert u graag en gratis in de juiste keuze van de pompunit, eventuele pompput, putafdekking (luik/putrand), schakelkast en eventuele telemetrie en overige (pomp) accessoires.