

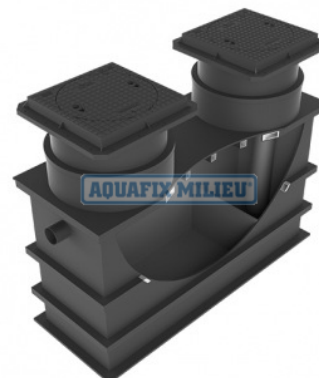
Vetafscheider met slibvang HDPE CE CETO

Art nr. 205.294.0200 D

20 l/s 2271 ltr slib D 400 kN. deksel

Specificaties

Product naam:	VETAFSCHIEDER gecombineerd met slibvangput, materiaal HDPE, vlg. NEN-EN 1825.
Nederlands Fabrikaat:	AQUAFIX MILIEU
Product type:	CETO
Certificering:	VOORZIEN VAN RENDEMENTS ATTEST LGA / TÜV RHEINLAND & CE MARKERING
Capaciteit:	20,0 l/s. vlg. NEN-EN 1825.
Inhoud slibvang:	2.271 liter.
Inhoud vetopslag:	1.435 liter
Emissie vlg. TÜV:	23 mg/ltr
Geschikt voor:	Grond inbouw.
Materiaal:	Zwart hard polyethyleen (HDPE) (temperatuur max. 60 graden), verstevigd met angelaste HDPE-kokers voorzien van stalen binnenkern.
Deksel en onderhoudsschacht:	2 gietijzeren geknevelde deksels verkeersklasse D 400 kN. vlg. NEN-EN 124.
Aansluiting inlaat:	Ø 200 mm.
Aansluiting uitlaat:	Ø 200 mm.
Inbouwdiepte:	Traploos te vergroten T1 = 765-900 mm., T2 = 840-975 mm.
Hoogte minimaal (uitwendig):	1950 mm.
L x B (uitwendig):	4000 x 1500 mm.
Gewicht:	Totaal ca. 1.110 Kg.
Optie:	Fabricage op maat
Eenheid:	per stuk



Productomschrijving

Korte product omschrijving:

2052940200 - Slib-/Vetafscheider HDPE 20l/s 2271 liter slib rechthoekig grond inbouw type CETO.

Dit model betreft een verkeers belastbare vetafscheider van HDPE.

Het leveringsprogramma van de Aquafix CETO vetafscheiders omvat:

- Vetafscheider HDPE standaard leverbaar in de capaciteiten vlg NEN-EN 1825:
- 2 l/s., 4 l/s, 7 l/s., 10 l/s., 15 l/s., 20 l/s. Grotere en andere capaciteiten op aanvraag.
- De afdekking betreft verkeersklasse D 400 kN.
- Optioneel: afdekkingen gekneveld verkeersklasse B 125 kN. (minderprijs)
- De afscheider is uit te breiden met:
- Optioneel: Bijpassende controleput
- Optioneel: Flexibele koppelingen (vangt eventuele zettingen op, op de aansluitingen)
- Optioneel: Vetalarminstallatie (OMS) geeft een alarmsignaal als de maximale vetlaag bereikt is.
- Optioneel: Een terugslagklep, deze zorgt ervoor dat er geen water terug kan lopen in de vetput.

De standaard AQUAFIX HDPE CETO vetafscheiders zijn voorzien van een CE markering, EG prestatieverklaring (EC Declaration Of Performance (DOP)) en een rendementsattest vlg. TÜV LGA Rheinland en zijn geconstrueerd volgens NEN EN 1825 (voorheen de NEN 7087). Deze vetafscheider is voorzien van een slibvangput (integraal). De inbouwdiepte is op het werk in hoogte instelbaar.

De Aquafix vetafscheiders worden o.a. toegepast bij:

- Restaurants
- Sportkantines
- Verzorgingstehuizen

- Ziekenhuizen
- Hotels
- Cafetaria's
- Bedrijfskantines
- Slagerijen
- Slachterijen
- Viswinkels
- Visverwerkende industrie
- Bakkerijen
- Horeca
- Levensmiddelenindustrie

Op aanvraag kan de vetafscheider geheel op maat worden gefabriceerd.

Berekening van de juiste capaciteit: <http://www.vetafscheider.com/capaciteit.html>

Wat is een vetafscheider ?

Een vetafscheider is een put die in het rioolstelsel wordt geplaatst en als doel heeft dierlijke en plantaardige vetten en slibdelen uit het afvalwater te halen. Een vetafscheider zorgt ervoor dat er een 'schone' lozing op het riool plaats vindt. Een vetafscheider beschermt het riool tegen verstoppingen en voorkomt dat de rioolwaterzuivering onnodig belast wordt. Een vetafscheider dient geplaatst te worden in het rioolleidingwerk na de keuken en vóór de aansluiting op het gemeenteriool.

Meer informatie over vetafscidders, vetvangputten, vetputten of olievetafscidders ? www.vetafscheider.com