

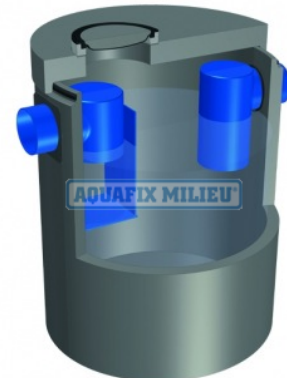
Pré Afscheidings sedimentatieput Beton, Max. pieklast 125 I/s. - slib: 7.100 liter -

Art nr. 230.A-PAS 25/7.1-D

Piek: 125I/s 7.100 ltr slib D400 kN. deksel

Specificaties

Product naam:	PRÉ-AFSCHEIDINGS-SEDIMENTATIEPUT, materiaal beton.
Nederlands Fabrikaat:	AQUAFIX MILIEU
Capaciteit:	Max. pieklast 125 I/s.
Inhoud slibvang:	7.100 liter
Product type:	RFC PAS
Materiaal:	Prefab gewapend beton, betonkwaliteit C60/75, milieuklasse XA3.
Beton element met:	KIWA certificaat op basis van BRL 5070.
Inwendig voorzien van:	Hoogwaardige olie-benzine bestendige 2 componenten epoxycoating.
Deksel en onderhoudsschacht:	1 putrand met deksel verkeersklasse D. 400 kN. vlg. NEN-EN 124.
Aansluiting inlaat:	Ø 400 mm.
Aansluiting uitlaat:	Ø 400 mm.
Inbouwdiepte:	T1 = 930 mm., T2 = 950 mm.
Hoogte minimaal (uitwendig):	Bij T2 = 950 mm., TH = 2550 mm.
Diameter (uitwendig):	Ø 2800 mm.
Gewicht:	Totaal ca. 10.630 Kg.
Eenheid:	per stuk



Productomschrijving

Korte product omschrijving:

Pré-afscheidings-sedimentatieput beton 7100 liter rond model.

Het leveringsprogramma van de Aquafix Pré-Afscheidings-Sedimentatieputten vlg NEN-EN858 voor olie-/benzineafscidders, coalescentieafscidders en lamellenafscidders omvat:

- Pré Sedimentatieput beton standaard leverbaar met de volgende inhouden vlg NEN-EN 858:
 - 1.600 liter, 2.750 liter, 2.950 liter, 5.300 liter, 5.850 liter, 7.100 liter, 9.150 liter, 9.550 liter, 10.100 liter. Grotere en andere inhouden op aanvraag.
- De afdekking betreft standaard verkeersklasse B 125 kN.
- Optioneel: afdekkingen verkeersklasse D 400 kN.
- Optioneel: opzetstukken per 100 mm.
- Optioneel: opzettingen (gelijk aan de afscheider diameter) per 500 mm.
- De Pré Sedimentatieput is uit te breiden met:
 - Optioneel: Bijpassende controleput
 - Optioneel: Bijpassende olieafscheider
 - Optioneel: Bijpassende coalescentieafscheider
 - Optioneel: Bijpassende lamellenafscheider
- Optioneel: olie/vetbestendige coating aan de binnenzijde van de Pré Sedimentatieput.
- Optioneel: Flexibele koppelingen (vangt eventuele zettingen op, op de aansluitingen)

De standaard AQUAFIX betonnen Pré Sedimentatieput zijn geconstrueerd volgens NEN EN 858 (voorheen de DIN 1999 en NEN 7089).

De Aquafix Pré-Afscheidings-Sedimentatieputten vlg NEN-EN858 worden o.a. toegepast bij:

- Overslagbedrijven
- Sloopbedrijven
- Metaalverwerkende industrie
- Afvalinzamelbedrijven
- Laad-en loskuilen, laadperrons
- Parkeerplaatsen

- Langs wegen

Op aanvraag kan de Pré-Afscheidings-Sedimentatieput geheel op maat worden gefabriceerd.

Wat is een Pré-Afscheidings-Sedimentatieput ?

Een Pré-Afscheidings-Sedimentatieput is een put die in het rioolstelsel wordt geplaatst en als doel heeft bezinkende delen (slib) uit het afvalwater te halen. Een Pré-Afscheidings-Sedimentatieput zorgt ervoor dat er een 'schone' lozing op het riool plaats vindt. Een Pré-Afscheidings-Sedimentatieput beschermt het riool tegen verstoppingen en voorkomt dat de rioolwaterzuivering onnodig belast wordt. Een Pré-Afscheidings-Sedimentatieput dient geplaatst te worden in het rioolleidingwerk na het lozingspunt en vóór de aansluiting op een olieafscheider, coalescentieafscheider of lamellenafscheider welke uiteindelijk loost op het gemeenteriool.

De Pré-Afscheidings-Sedimentatieput (PAS) is een hoogrendement slibvangput welke over het algemeen worden toegepast voor een lamellenafscheider.

Neemt u contact op met Aquafix voor de juiste inhoud van de Pré-Afscheidings-Sedimentatieput (PAS) in uw situatie.